

# 溧阳市城市户外广告设施设置专项规划 (2024-2035)

[公示稿]

内部资料



江苏省规划设计集团有限公司  
江苏省城市规划设计研究院有限公司

2025年10月

## 目 录

前 言 .....	1
第一章 总则 .....	2
第三章 城市特色空间户外广告设施设置控制与引导 .....	8
第四章 道路交通边界户外广告设施设置分类控制与引导 .....	15
第一节 分类控制类型 .....	15
第二节 各路段边界分类汇总表及控制引导措施 .....	40
第五章 城市户外广告设施设置阵地规划引导 .....	65
第一节 建（构）筑物及地面上的户外广告设施设置阵地规划引导 .....	65
第二节 公共设施上的广告设施设置规划引导 .....	69
第三节 公益性户外广告设施设置规划引导 .....	71
第六章 城市重要节点户外广告设施设置控制与引导 .....	73
第七章 城市户外广告设施设置管理规定 .....	80
第一节 禁止设置规定 .....	80
第二节 分类设置引导性控制规定 .....	83
第三节 店招牌设施设置管理规定 .....	86
第四节 户外广告设施照明规定 .....	87
第五节 户外广告设施安全检测与维护保养规定 .....	89
第八章 规划实施管理 .....	91
第九章 近期建设规划 .....	92
第十章 附则 .....	93
附件：规划图件 .....	94

## 前 言

溧阳地处苏浙皖三省交界、长三角几何中心，是兼具生态环境、经济活力与人文魅力的世界长寿之乡、国家全域旅游示范区、全国百强县和全国文明城市。当前，我国城市发展已从增量扩张转向内涵提升，城市更新成为推动城市高质量发展的重要路径。户外广告设施设置作为优化城市公共空间、激发商业活力的重要载体，是城市更新中实现“里子”“面子”共提升的精细化抓手，其科学规划与规范管理对保障城市公共空间安全、提升城市风貌、促进商业活力与城市经济繁荣具有重要意义。

本规划是落实《溧阳市国土空间总体规划（2021—2035年）》的重要专项规划，旨在将国土空间规划确定的城市定位、空间格局、功能分区及风貌管控要求，深度传导至户外广告设施的布局、规模与形态管理中，确保专项规划与国土空间体系紧密衔接、同频共振，为城市管理工作提供精准的户外广告设施设置指引。

规划以习近平新时代中国特色社会主义思想为指导，紧扣城市更新与“四好”建设要求，严格遵循国家与地方相关法律法规及技术标准，坚持安全优先、以人为本。通过科学布局与精细管控，激发户外广告的商业与人文价值，使其成为赋能商圈、点缀街区、彰显文化的重要元素，为溧阳建成苏南绿色崛起品质城市提供坚实支撑。

# 第一章 总则

## 第 1 条 规划目的

为适应城市高质量发展要求，落实《溧阳市国土空间总体规划（2021-2035年）》等上位规划，科学统筹户外广告设施布局，保障公共安全，提升城市风貌，激发商业活力，根据相关法律法规和技术规范，制定本规划。

## 第 2 条 规划原则

### 1、安全优先原则

规划坚持安全第一、预防为主，建立健全户外广告设施全生命周期安全管理机制。强化设施运行安全监管，明确安全责任主体，严格安全准入和日常维护要求，防范安全风险，保障市民生命财产安全和城市公共安全，为户外广告设施设置提供坚实安全保障。

### 2、绿色低碳原则

规划突出绿色、低碳、可持续发展理念，积极选用节能环保的新技术、新材料、新工艺，推动户外广告设施节能降碳、提质增效。促进城市环境建设管理与绿色低碳发展相协调，提升溧阳市户外广告设施科技节能水平和运行效率。

### 3、以人为本原则

规划坚持以人民为中心，充分考虑民众意愿和社会公众权益，维护宜居生活环境。管控要求宽严适度、注重实效，努力建设符合人民根本利益和美好生活需求的城市环境，实现户外广告设施设置精细化管理。

#### 4、集约发展原则

规划结合区域控制和用地功能，统筹城市空间资源，实现户外广告设施总量控制与集约发展。强化城市风貌特征与人文特色融合，科学制定控制管理体系，兼顾经济效益与空间价值，鼓励创新设置，避免过度无序开发，提升规划操作实效。

#### 5、规范长效原则

规划建立健全户外广告设施全周期管理制度，完善规范管理标准体系与多部门联合管理机制。明确权责分工，规范设置许可、审批拍卖与长效监督，保障户外广告管理规范有序、长效运行。

#### 6、多元创新原则

规划坚持“和而不同，美美与共”的理念，鼓励户外广告在形式、技术、内容与功能上实现多元创新。满足现代商业传播、城市形象塑造与市民文化需求，为城市发展注入持续活力。

### 第3条 规划依据

#### 1、国家层面

《2025年中央城市工作会议精神》（2025.7）

《关于推动城市高质量发展的意见》（2025.8）

《关于持续推进城市更新行动的意见》（2025.5）

《中华人民共和国城乡规划法》（2019修订）

《城市规划编制办法》（建设部令[2006]146号）

《国土空间调查、规划、用途管制用地用海分类指南》

《中华人民共和国消防法》（2023修订）

《中华人民共和国环境保护法（2014修订）》

《中华人民共和国节约能源法》（2016年7月修订）

《中华人民共和国噪声污染防治法》（2021修订）

《中华人民共和国广告法》（2021 修订）  
《中华人民共和国道路交通安全法》（2021 修订）  
《中共中央国务院关于加强城市规划建设管理工作的若干意见》  
《城市容貌标准》（GB 50449-2023）  
《城市市容和环境卫生管理条例》（2017 修订）  
《特殊标志管理条例》（中华人民共和国国务院令 第 202 号）  
《城市户外广告和招牌设施技术标准》（CJJ/T149-2021）  
《城市户外广告设施巡查监管信息系统》（CJ/T 532-2018）  
《公益广告促进和管理暂行办法》（国家工商行政管理总局 国家互联网信息办公室 工业和信息化部 住房城乡建设部 交通运输部 国家新闻出版广电总局令 第 84 号）

《建筑电气工程施工质量验收规范》（GB 50303-2015）

《户外广告设施钢结构技术规程》（T/CECS 148-2022）

《城市环境卫生设施规划规范》（GB50337-2018）

《道路交通标志与标线设置规范》（GB51038-2015）

《人行天桥与人行地道技术规范》（CJJ 69-2023）

《城市道路照明设计标准》（CJJ45-2015）

《城市景观照明技术规范》（DB11/T388-2015）

《城市道路空间规划设计规范》（DB11/1116-2014）

《城市运行管理服务平台标准体系建设指南》（建标〔2024〕10 号）

《社区“十五分钟生活圈”绿色开放空间规划设计指南》

（T/CECA20021-2022）

## 2、省级层面

《江苏省住房和城乡建设厅关于做好当前城市更新若干工作的通知》  
（2025.8）

《江苏省城镇户外广告和店招牌设施设置技术标准》（DB32/T 4787-2024）

《江苏省城市市容和环境卫生管理条例》（2023）

《江苏省城市容貌标准》（DGJ32/G07-2016）

《江苏省广告条例》（2023 修订版）

《江苏省城市户外广告设施专项规划编制纲要(试行)》(苏建城管【2015】528 号)

《江苏省城镇户外广告和店招牌设施设置技术标准》（DB32/T 4787-2024）

《江苏省高速公路沿线广告设施管理办法》（江苏省人民政府令 2012 年第 78 号）

《江苏省公路平交道口设置管理暂行规定》

《江苏省非公路标志设置管理暂行规定》

《江苏省安全生产条例》（2023 修订版）

### 3、市级层面

《常州市城市市容管理办法》（政府令【2016】2 号）

《常州市店招牌设施个性化设置导则》2022

《溧阳市国民经济和社会发展第十四个五年规划和二〇三五年远景目标纲要》

溧阳市人民政府关于印发《溧阳市创建“江苏省城市管理示范市”实施方案》的通知（溧政发〔2023〕10 号）

《溧阳市户外广告管理办法》（溧政规〔2015〕1 号）

《溧阳市户外广告阵地（设施）使用权出让管理办法》（溧政规〔2015〕2 号）

《溧阳市国土空间总体规划（2021-2035）年》

《溧阳市“十四五”全域旅游发展规划》（2022）

《溧阳市总体城市设计》（2018）

《溧阳市旅游发展总体规划（2003-2022）》

《溧阳市商业网点规划（2012-2020）》

《溧阳市城区户外广告和店招牌设置专项规划》（2015）

#### 4、其他相关法律法规、政策文件、标准规范、上位规划。

### 第4条 规划范围

本规划范围为溧阳市中心城区范围，总面积约 124.55 平方千米。

依据《溧阳市国土空间总体规划（2021-2035）年》，中心城区以溧城街道、昆仑街道和古县街道及紧密相邻乡镇的城镇开发边界包络线为主，并将燕山公园、焦尾琴公园等必要的城市组成部分纳入。

### 第5条 规划期限

规划期限为 2024-2035 年，近期目标年 2030 年，规划目标年 2035 年。

### 第6条 规划目标

#### 1、近期目标（至 2030 年）

紧扣溧阳市国民经济与社会发展目标，聚焦民生关切与治理能力提升，构建政府引导、市场运作、公众参与的户外广告协同治理机制，初步建成安全规范、智慧高效、与城市风貌相协调的户外广告设施管控体系，为“苏南绿色崛起品质城市”建设提供有力支撑。

#### 2、远期目标（至 2035 年）

全面衔接国土空间总体规划，实现户外广告设施设置与城市空间、功能、文化的深度融合。建成“规划引领、标准明晰、智慧监管、多元共治”的现代化治理体系，打造“安全、活力、宜居”的精细化治理样板。

## 第二章 城市户外广告设施分类

### 第7条 规划对象说明

本次规划对象不包含店招标牌、建筑楼宇铭牌、精神堡垒、道路交通公共指示牌和临时性户外广告设施。

### 第8条 城市户外广告设施分类

以《江苏省城镇户外广告和店招标牌设施设置技术标准》中的户外广告设施分类为依据，按照户外广告设施依附的载体的不同，将城市户外广告设施分为以下五大类：

#### 1、设置在建(构)筑物上的户外广告设施

包括平行和垂直于墙面及围墙上设置的户外广告设施。

#### 2、设置在公共设施上的户外广告设施

包括道路两侧和公共场所的灯杆、电杆、公交车站牌、候车亭、报刊亭、电话亭、阅报栏、自动售货机、自行车棚等公共设施上的户外广告设施。

#### 3、设置在地面上的户外广告设施

包括立杆式户外广告设施、底座式户外广告设施、大型落地户外广告设施及大型高立柱户外广告设施等。

#### 4、移动式户外广告设施

利用车辆、船舶、飞艇、无人驾驶自由气球等可移动的特殊载体设置的户外广告设施。

#### 5、其他户外广告设施

利用其它载体设置以及城市未来发展过程中利用其他载体呈现的新技术新类型户外广告设施。

### 第三章 城市特色空间户外广告设施设置控制与引导

#### 第9条 城市户外广告空间格局

依据《溧阳市国土空间总体规划（2021-2035年）》《溧阳市总体城市设计（2016-2035）》《溧阳市“十四五”商业网点布局规划》对城市空间发展格局的相关定位，规划期内溧阳市中心城区城市空间将形成：“五区风貌管控、七核创新示范”的城市户外广告空间格局，实施“区-核”联动、特色引领的精细化设置管理体系。

##### 1、五区风貌管控

通过对溧阳市五类风貌区的户外广告实施以“风貌协调”为核心原则，分区、分级在设置强度、类型、风格等方面进行控制与引导，进一步引导溧阳市中心城区特色空间风貌，与国土空间总体规划中风貌片区的“特色主题”和管控要求深度融合，实施“一区一策”的精准化、差异化管控。

表 3-1 城市户外广告风貌管控分区表

控制类型	风貌片区名称	片区定位	景观环境
禁设风貌区	南部山体景观	青山入城	自然山林景观为主
严控风貌区	团城古韵	团形古城、文化之乡	历史人文景观为主
适控风貌区	康养山水休闲	休闲康旅	现代新城景观为主
	燕湖现代商务	生态城市格局	现代新城景观为主
	高新区现代科技	生态城市格局	产业新城景观为主

## 2、七核创新示范

依据《商业网点布局规划》确定的城市最具商业活力和人流价值的核心区域，在符合安全规范的前提下，鼓励在以下集中展示核心区域，进行户外广告创新探索与示范展示，集中展示溧阳城市的文化特色与时尚活力。

表 3-2 城市户外广告集中展示核心区汇总表

控制类型	展示核名称	特色主题
市级集中展示核	平陵中路中心（金鹰、华地、家乐福、平陵广场、上河城商圈）	都市商业活力与文化融合
	永平大道中心（吾悦、万达广场商圈）	团形古城、文化之乡
区级集中展示核	清泓片区级中心	生态休闲与商业服务融合
	城西片区级中心	传统与现代商业共生
	昆仑片区级中心	产业科技与商业互动
	燕山片区级中心（高铁新城站前核心区）	生态城市商务与生活
	城南片区级中心（古县特色文化商业街区）	城南商业拓展与风貌协调

## 第 10 条 禁设风貌区

### 1、管控定位

南部山体景观禁设风貌区：保障“山城”景观廊道通透。

### 2、管控目标

守护自然生态本底与“山城”景观廊道通透，在生态保护红线范围内严禁设置任何形式的商业户外广告。必需的公交设施上的户外广告设施及公益类设施，其设置不得遮挡山体轮廓线、不得破坏自然景观的连续性。

### 3、控制引导要求

#### 刚性管控：

原则上禁止设置商业户外广告设施；公共设施户外广告设施及小尺度公益类设施，其设置不得遮挡山体轮廓线、不得破坏自然景观的连续性；公益户外广告专用阵地及节日、重大活动临时烘托气氛的标语，需严格审批。

#### 柔性引导：

沿山道路两侧公交站台及主次干道交汇处可设置底座式公益性户外广告；宜采用生态化、小型化、仿生式设计，尺度不宜过大，设置在交通便捷、可达性好的地段，确保与周边景观协调。

## 第 11 条 严控风貌区

### 1、管控定位

团城古韵严控风貌区：风貌协调，延续传统尺度与历史文脉。

### 2、管控目标

在历史文化街区保护紫线范围内，保护历史环境风貌与传统街巷空间，严格管控户外广告总量，确保广告设施与传统文脉、低多层建筑风格相契合。

### 3、控制引导要求

#### 刚性管控：

不得设置建筑物楼顶广告、大型墙体广告及道路沿线大型户外广告设施；禁止固定式临时设施占用传统街巷空间；商业性户外广告设施形式须采用传统材质（如木材、石材）及低饱和度色彩；由文旅、规划、城管部门联合审查，重点评估对历史风貌的影响。

#### 柔性引导：

居民住宅小区周边道路可适度设置小型底座式或立杆式户外广告及宣传栏广告；鼓励使用地方材料；照明宜采用静态、温和内透光或小型点光源。

## 第 12 条 适控风貌区

## 1、管控定位

**康养山水休闲适控风貌区：**低强度精品区，营造舒缓、精致、宜居的休闲度假氛围。

**燕湖现代商务适控风貌区：**高品质创新，塑造现代化、国际化都市形象。

**高新区现代科技适控风貌区：**科技阵地展示区、智慧治理先行区。

## 2、管控目标

**康养山水休闲适控风貌区：**构建与休闲康旅功能契合的低强度广告风貌体系，营造舒缓、精致、宜居的休闲度假氛围，平衡户外广告的可识别性与山水景观的协调性。

**燕湖现代商务适控风貌区：**塑造现代化、国际化都市商务形象，构建与生态城市格局匹配的高品质广告体系，通过创新广告形式展现商务活力，同时严控光污染与无序设置。

**高新区现代科技适控风貌区：**围绕“创新驱动策源地、高质量发展先行区”的核心定位，构建兼具科技展示阵地功能与智慧治理示范效应的户外广告体系。以户外广告为载体，立体传播“溧阳智造”品牌形象，并将该区域打造为溧阳市市户外广告智慧化、精细化治理的示范窗口。

## 3、控制引导要求

### 3.1 康养山水休闲适控风貌区

#### 刚性管控：

严格控制户外广告密度和单体展示面积，人行道灯箱广告单体面积（含造型）不得超过 2 平方米，墙体广告面积不得超过建筑临街立面面积的 1/3 且单体面积限制在 40-50 平方米；居民住宅区临街建筑墙面严禁设置墙体广告；除空间衔接需求外，一般不得设置楼顶广告。

#### 柔性引导：

允许设置与现代建筑风格、山水景观协调的精品化广告及店招标牌，鼓励个性化艺术设计；道路沿线可设置人行道灯箱广告（兼具夜间照明功能），结合公交线路分布设置公交站台广告；照明宜采用静态暖色调，避免动态闪烁和过高亮度。

### 3.2 燕湖现代商务适控风貌区

#### 刚性管控：

人行道灯箱广告设置间距不少于 60 米，单体面积（含造型）不超过 2 平方米；墙体广告面积不得超过建筑临街立面面积的 1/3，且不影响窗户开启；楼顶广告水平投影面积之和小于建筑屋顶面积的 1/8，外表面不超出屋顶四周边线，底部构架高度不大于 1 米。

#### 柔性引导：

鼓励运用裸眼 3D、超高清 LED 等新媒体技术打造地标性广告景观，展现都市活力；支持建筑媒体立面、动态艺术装置等与公共空间一体化的创意广告；广告内容可偏向品牌价值传播、城市商务形象展示，夜间照明与建筑亮化相互衬托，严格管控光污染。

### 3.3 高新区现代科技适控风貌区

**科技展示：**强化现代感与科技属性。鼓励使用微型 LED、交互屏等前沿媒介，重点展示产业创新成果、企业尖端技术与园区创新文化。

**智慧治理：**全面对接高新区“云踏勘”审批与智慧监管平台，实现户外广告设施“审批-设置-运维-监管”全流程线上化管理。鼓励设置具备环境监测、信息实时发布等功能的智慧广告设施，实现管理效能的示范引领。

**风貌协调：**户外广告设施设置应与高新区视觉体系规划相协调，确保色彩、形态与产业新城风貌融为一体。南部近山区域须进行景观模拟分析，确保设施与自然山体轮廓和谐共生。

#### 刚性管控：

禁止设置与区域科技定位不符的低质、粗放型户外广告；人行道灯箱广告间距不少于 60 米，墙体广告单体面积不超过 50 平方米；南部近山地区广告设施不得遮挡山体景观，其高度须进行专项景观论证。

### **柔性引导：**

鼓励采用新型科技材质与动态信息发布形式；优先保障主导产业、科创企业的形象宣传与成果展示需求；支持在园区门户、创新走廊等核心区域，开展智慧广告设施的创新试点。

## **第 13 条 集中展示核**

### **1、管控定位**

**市级集中展示核：**传统与现代交融，体现产业科技感与创新性。

**区级集中展示核：**在地化特色商业场景营造，体现产业科技感与创新性

### **2、管控目标**

**市级集中展示核：**打造户外广告新技术集中展示地，成为新型商贸氛围与城市文化传播的核心窗口，实现传统与现代交融、商务前沿示范的定位，引领全市广告智慧化管理。

**区级集中展示核：**结合各片区特色，打造在地化特色商业场景，成为片区商业活力与形象传播的核心，助力片区功能落地与居民生活服务。

### **3、控制引导要求**

#### **3.1 市级集中展示核**

##### **刚性管控：**

严禁设置大型高立柱广告；墙体广告单体面积不得超过 100 平方米，楼顶广告外表面不超出建筑屋顶边线；人行道灯箱广告设置间距不少于 50 米，商业步行街落地灯箱广告单体面积最大不超过 4 平方米；广告设施需通过智慧化管理（如数字孪生、夜景集中联控）。

### **柔性引导：**

鼓励试点裸眼 3D、AR 虚拟增强、交互式触屏等前沿技术，支持建筑媒体立面、动态艺术装置等创意形式；广告内容从商品促销向品牌传播、城市文化展示转型(如平陵中路中心融入传统元素，永平大道中心侧重商务形象)；优先试点智慧路灯综合杆，打造精细化管理样板。

融合历史文化与现代元素，借助多元广告形式与技术，塑造独特且具吸引力的市级商业核心形象，推动商务等相关领域发展。

## **3.2 区级集中展示核**

### **刚性管控：**

商业中心（广场）每 1000 平方米仅可设置 1 个大型落地式广告；店招牌需“精品化”，优先采用新材料、新工艺；墙体广告不得影响建筑功能，楼顶广告设置需符合市级展示核面积标准。

### **柔性引导：**

清弘中心鼓励用木质、石质广告材质；城西中心可结合工业元素设计创意广告；昆仑中心支持全息投影等科技广告形式；广告内容贴合片区定位，燕山中心侧重生态商务、城南中心侧重新兴商业；允许设置临时性广告。

结合各片区产业、文化、生态等特色，从广告形式、内容、风格及与环境融合等方面把控，促进商业与产业、文化、生态等互动，助力片区发展与形象提升。

## 第四章 道路交通边界户外广告设施设置分类控制与引导

### 第一节 分类控制类型

#### 第 14 条 城市道路交通等级及道路周边用地分类

A——快速路 B——主干路 C——次干路

**I类用地：**0801 机关团体用地、1501 军事设施用地、1502 使领馆用地、1503 宗教用地、1504 文物古迹用地、1505 监教场所用地、1506 殡葬用地、1507 其他特殊用地

**II类用地：**居住用地 07，医疗卫生用地 0806，教育用地 0803，科研用地 0802，文化用地 0804，社会福利用地 0807，公园绿地 1401，广场用地 1403，陆域水域 17

**III类用地：**工业用地 1001，交通场站用地 1208，物流仓储用地 1101，公用设施用地 13，体育用地 0805，防护绿地 1402，铁路用地 1201，公路用地 1202，机场用地 1203，港口码头用地 1204 管道运输用地 1205，公用设施营业网点用地 090105

**IV类用地：**商业用地 0901（不含公用设施营业网点用地），商务金融用地 0902、娱乐康体用地 0903、其他商业服务业用地 0904

#### 第 15 条 分类控制类型

**集中展示路段编号范围：**B—IV，C—IV

**控制引导路段编号范围：**A—II，A—III，A—IV，B—II，B—III，C—II，C—III

**禁止设置路段编号范围：**A—I，B—I，C—I

## 第 16 条 道路交通边界分类

表 4-1 道路交通边界分类汇总表

序号	道路名称	起始点	方向	道路级别	用地分类	集中展示段	控制引导段	禁止设置段
1	南山大道 (东侧)	游子吟大道-明珠大道	N-S	A	III		○	
		游子吟大道-茶亭路			III		○	
		游子吟大道-永平大道			II		○	
		东升路-永平大道			II		○	
		沙涨大道-东升路			III		○	
		沙涨大道-阜溧高速			III		○	
2	南山大道 (西侧)	梅岭玉大道-茶亭路	N-S	A	II		○	
		梅岭玉大道-游子吟大道			II		○	
		游子吟大道-燕鸣路			II		○	
		燕鸣路-永平大道			II		○	
		罗湾路-永平大道			III		○	
		罗湾路-台港路			II		○	
		永定路-台港路			II		○	
		平陵路-永定路			II		○	
		张巷路-平陵路			II		○	
		张巷路-东升路			II		○	
		东升路-花园路			II		○	
		凤凰路-花园路			II		○	
		凤凰路-淦西路			II		○	
		贞女路-淦西路			II		○	
		贞女路-棠下路			II		○	
		史侯大道-棠下路			III		○	
		沙涨大道-史侯大道			III		○	
		沙涨大道-阜溧高速			III		○	
茶亭路-明珠大道	III		○					
游子吟大道-燕鸣路	IV		○					
3	奥体大道 (东侧)	贝桥路-游子吟大道	N-S	B	II		○	
		贝桥路-永平大道			II		○	
		罗湾路-永平大道			II		○	
		罗湾路-台港路			II		○	
		永定路-台港路			II		○	
		永定路-建设路			II		○	
		平陵路-建设路			I			○
		平陵路-西大街			II		○	
		码头街-西大街			II		○	
		贞女路-码头街			II		○	
		贞女路-码头街			IV	○		
		罗湾路-永平大道			IV	○		
		平陵路-建设路			II		○	
4	奥体大道 (西侧)	贝桥路-游子吟大道	N-S	B	IV	○		
		贝桥路-永平大道			IV	○		

序号	道路名称	起始点	方向	道路级别	用地分类	集中展示段	控制引导段	禁止设置段
		罗湾路-永平大道			II		○	
		永定路-罗湾路			I			○
		平陵路-永定路			II		○	
		平陵路-码头街			II		○	
		码头街-金山路			I			○
		贞女路-金山路			II		○	
		码头街-金山路			II		○	
5	茶亭路 (北侧)	焦尾琴大道-建业路	E-W	B	IV	○		
		建业路-天目湖大道			II		○	
		丁家山路-天目湖大道			II		○	
		茶山路-丁家山路			II		○	
		茶山路-美林路			II		○	
		燕山路-美林路			I			○
		燕山路-南大街			I			○
		南山大道-南大街			II		○	
6	茶亭路 (南侧)	焦尾琴大道-天目湖大道	E-W	B	II		○	
		燕山路-天目湖大道			II		○	
		南山大道-燕山路			II		○	
7	东大街 (北侧)	北大街-昆仑路	E-W	B	IV	○		
		北大街-南大街			IV	○		
8	东大街 (南侧)	北大街-南大街	E-W	B	IV	○		
		北大街-昆仑路			II		○	
9	东升路 (北侧)	昆仑路-徐格笪路	E-W	B	II		○	
		徐格笪路-夏林路			II		○	
		南山大道-夏林路			II		○	
10	东升路 (南侧)	昆仑路-夏林路	E-W	B	II		○	
		南山大道-夏林路			II		○	
11	凤凰路 (北侧)	濂江路-码头街	E-W	B	II		○	
		昆仑路-徐格笪路			II		○	
		南山大道-夏林路			II		○	
		徐格笪路-夏林路			II		○	
		昆仑路-金梧路			II		○	
		金梧路-濂江路			IV	○		
12	凤凰路 (南侧)	濂江路-码头街	E-W	B	IV	○		
		昆仑路-徐格笪路			II		○	
		南山大道-夏林路			I			○
		徐格笪路-夏林路			II		○	
		昆仑路-朝阳路			II		○	
		朝阳路-濂江路			II		○	
		南山大道-夏林路			II		○	
13	焦尾琴大道 (东侧)	勤业路-茶亭路	N-S	B	IV	○		
		勤业路-云眉路			II		○	
		梅岭玉大道-云眉路			II		○	
		龙虎路-梅岭玉大道			II		○	
		贝桥路-龙虎路			II		○	

序号	道路名称	起始点	方向	道路级别	用地分类	集中展示段	控制引导段	禁止设置段
		贝桥路-永平大道			IV	○		
		平陵路-永平大道			II		○	
		平陵路-码头街			II		○	
		码头街-金山路			II		○	
		贞女路-金山路			II		○	
		贞女路-永盛路			III		○	
		史侯大道-永盛路			III		○	
		康平路-史侯大道			III		○	
		沙涨大道-康平路			III		○	
		贞女路-永盛路			II		○	
		梅岭玉大道-云眉路			I			○
		贝桥路-龙虎路			I			○
		贝桥路-龙虎路			II		○	
		14			焦尾琴大道 (西侧)	茶亭路-永平大道	N-S	B
平陵路-永平大道	II			○				
平陵路-码头街	II			○				
码头街-金山路	I					○		
贞女路-金山路	II			○				
贞女路-永盛路	III			○				
史侯大道-永盛路	III			○				
康平路-史侯大道	III			○				
沙涨大道-康平路	III			○				
贞女路-永盛路	II		○					
15	昆仑路 (东侧)	游子吟大道-燕鸣路	N-S	B	II		○	
		燕鸣路-永平大道			IV	○		
		罗湾路-永平大道			II		○	
		罗湾路-台港路			II		○	
		永定路-台港路			I			○
		永定路-建设路			I			○
		平陵路-建设路			II		○	
		张巷路-平陵路			IV	○		
		张巷路-东升路			II		○	
		东升路-花园路			II		○	
		凤凰路-花园路			II		○	
		凤凰路-淦西路			II		○	
		贞女路-淦西路			II		○	
		贞女路-棠下路			II		○	
		史侯大道-棠下路			III		○	
		徐角路-史侯大道			III		○	
		徐角路-毛场路			III		○	
		沙涨大道-毛场路			III		○	
		张巷路-平陵路			II		○	
		史侯大道-棠下路			II		○	
燕鸣路-永平大道	I			○				
永定路-建设路	II		○					

序号	道路名称	起始点	方向	道路级别	用地分类	集中展示段	控制引导段	禁止设置段
		沙涨大道-兴城东路			III		○	
16	昆仑路 (西侧)	游子吟大道-燕鸣路	N-S	B	II		○	
		燕鸣路-永平大道			II		○	
		罗湾路-永平大道			II		○	
		罗湾路-台港路			II		○	
		永定路-台港路			II		○	
		永定路-建设路			II		○	
		平陵路-建设路			II		○	
		夏港路-平陵路			II		○	
		东大街-夏港路			II		○	
		东升路-花园路			IV	○		
		花园路-北大街			II		○	
		凤凰路-北大街			I			○
		凤凰路-淦西路			IV	○		
		贞女路-淦西路			IV	○		
		贞女路-棠下路			III		○	
		史侯大道-棠下路			III		○	
		徐角路-史侯大道			III		○	
		徐角路-毛场路			III		○	
		沙涨大道-毛场路			III		○	
		凤凰路-北大街			II		○	
		永定路-台港路			I			○
		永定路-建设路			I			○
		沙涨大道-兴城东路			III		○	
17	龙山大道 (东侧)	陶家路-永平大道	N-S	B	III		○	
		陶家路-码头街			III		○	
		贞女路-码头街			II		○	
		贞女路-永盛路			III		○	
		史侯大道-永盛路			III		○	
		沙涨大道-史侯大道			III		○	
		沙涨大道-漂竹线			III		○	
		贞女路-永盛路			II		○	
18	龙山大道 (西侧)	永平大道-码头街	N-S	B	III		○	
		贞女路-码头街			II		○	
		贞女路-史侯大道			III		○	
		沙涨大道-史侯大道			III		○	
		沙涨大道-漂竹线			III		○	
		贞女路-史侯大道			II		○	
19	码头街 (北侧)	凤凰路-朝阳路	E-W	B	IV	○		
		清泓路-清溪路			II		○	
		清泓路-天目湖大道			II		○	
		奥体大道-天目湖大道			II		○	
		奥体大道-振丰路			I			○
		焦尾琴大道-振丰路			II		○	
		焦尾琴大道-新昌路			II		○	

序号	道路名称	起始点	方向	道路级别	用地分类	集中展示段	控制引导段	禁止设置段
		后袁路-新昌路			II		○	
		中关村大道-龙山大道			II		○	
		后袁路-中关村大道			I			○
		东大街-朝阳路			II		○	
		中关村大道-龙山大道			I			○
		中关村大道-龙山大道			III		○	
		奥体大道-振丰路			II		○	
		龙山大道-长深高速			III		○	
20	码头街 (南侧)	朝阳路-天目路	E-W	B	II		○	
		天目路-清溪路			II		○	
		清泓路-清溪路			II		○	
		清泓路-天目湖大道			II		○	
		奥体大道-天目湖大道			II		○	
		奥体大道-焦尾琴大道			II		○	
		后袁路-焦尾琴大道			II		○	
		中关村大道-龙山大道			II		○	
		后袁路-中关村大道			IV	○		
		东大街-朝阳路			II		○	
		中关村大道-龙山大道			III		○	
		中关村大道-龙山大道			IV	○		
		东大街-朝阳路			IV	○		
		龙山大道-长深高速			III		○	
21	梅岭玉大道 (北侧)	云眉路-勤业路	E-W	B	IV	○		
		建业路-勤业路			II		○	
		建业路-天目湖大道			IV	○		
		丁家山路-天目湖大道			II		○	
		茶山路-丁家山路			II		○	
		茶山路-美林路			IV	○		
		燕山路-美林路			II		○	
		燕山路-南大街			II		○	
		南山大道-南大街			II		○	
		焦尾琴大道-香山路			II		○	
		云眉路-香山路			II		○	
		云眉路-香山路			IV	○		
		燕山路-南大街			I			○
22	梅岭玉大道 (南侧)	云眉路-勤业路	E-W	B	II		○	
		建业路-勤业路			II		○	
		建业路-天目湖大道			II		○	
		丁家山路-天目湖大道			II		○	
		茶山路-丁家山路			II		○	
		茶山路-美林路			IV	○		
		燕山路-美林路			IV	○		
		燕山路-南大街			I			○
		南山大道-南大街			II		○	
		焦尾琴大道-香山路			I			○
		云眉路-香山路			II		○	

序号	道路名称	起始点	方向	道路级别	用地分类	集中展示段	控制引导段	禁止设置段
23	南大街 (东侧)	梅岭玉大道-茶亭路	N-S	B	II		○	
		梅岭玉大道-游子吟大道			II		○	
		燕湖路-游子吟大道			IV	○		
		燕湖路-燕鸣路			I			○
		燕鸣路-永平大道			IV	○		
		罗湾路-永平大道			I			○
		罗湾路-台港路			I			○
		永定路-台港路			IV	○		
		永定路-建设路			II			○
		平陵路-建设路			II			○
		北大街-西后街			II			○
		平陵路-北大街			II			○
		燕鸣路-永平大道			II			○
		北大街-西后街			IV	○		
		永定路-建设路			I			○
24	南大街 (西侧)	梅岭玉大道-茶亭路	N-S	B	I			○
		屏峰路-梅岭玉大道			I			○
		屏峰路-游子吟大道			II		○	
		燕湖路-游子吟大道			IV	○		
		燕湖路-燕鸣路			IV	○		
		燕鸣路-永平大道			IV	○		
		罗湾路-永平大道			IV	○		
		罗湾路-台港路			II			○
		永定路-台港路			IV	○		
		永定路-建设路			II			○
		平陵路-建设路			I			○
		平陵路-西后街			II			○
		平陵路-西后街			IV	○		
		平陵路-建设路			II			○
25	平陵路 (北侧)	南山大道-夏林路	E-W	B	II			○
		昆仑路-夏林路			II			○
		西后街-锦绣路			II			○
		南大街-昆仑路			IV	○		
		中关村大道-永平大道			II			○
		天目路-燕山路			IV	○		
		奥体大道-天目湖大道			IV	○		
		清泓路-天目湖大道			II			○
		天目路-清溪路			II			○
		清泓路-清溪路			II			○
		奥体大道-焦尾琴大道			II			○
		后袁路-焦尾琴大道			I			○
		后袁路-中关村大道			II			○
		后袁路-焦尾琴大道			II			○
		西后街-锦绣路			IV	○		
南大街-锦绣路	IV	○						

序号	道路名称	起始点	方向	道路级别	用地分类	集中展示段	控制引导段	禁止设置段
		南大街-昆仑路			II		○	
		昆仑路-夏林路			IV	○		
26	平陵路 (南侧)	南山大道-夏林路	E-W	B	II		○	
		丁园路-夏林路			II		○	
		丁园路-昆仑路			II		○	
		南大街-锦绣路			I			○
		南大街-昆仑路			II		○	
		中关村大道-永平大道			II		○	
		锦绣路-燕山路			II		○	
		天目路-燕山路			IV	○		
		后袁路-中关村大道			IV	○		
		奥体大道-天目湖大道			II		○	
		清泓路-天目湖大道			II		○	
		天目路-清溪路			IV	○		
		清泓路-清溪路			II		○	
		奥体大道-焦尾琴大道			IV	○		
		后袁路-焦尾琴大道			II		○	
		锦绣路-燕山路			IV	○		
27	勤业路 (东侧)	滨河路-焦尾琴大道	N-S	B	IV	○		
		滨河路-梅岭玉大道			II		○	
		屏峰路-梅岭玉大道			II		○	
		屏峰路-香山路			II		○	
		香山路-龙虎路			II		○	
		游子吟大道-龙虎路			II		○	
		滨河路-焦尾琴大道			II		○	
		屏峰路-梅岭玉大道			IV	○		
28	勤业路 (西侧)	香山路-焦尾琴大道	N-S	B	II		○	
		香山路-梅岭玉大道			II		○	
		屏峰路-梅岭玉大道			II		○	
		屏峰路-香山路			II		○	
		香山路-龙虎路			II		○	
		游子吟大道-龙虎路			II		○	
		香山路-梅岭玉大道			I			○
29	清泓路 (东侧)	罗湾路-永平大道	N-S	B	II		○	
		罗湾路-台港路			II		○	
		永定路-台港路			II		○	
		永定路-建设路			I			○
		平陵路-建设路			II		○	
		平陵路-西大街			II		○	
		码头街-西大街			II		○	
		贞女路-码头街			II		○	
		平陵路-建设路			I			○
30	清泓路 (西侧)	罗湾路-永平大道	N-S	B	IV	○		
		罗湾路-台港路			II		○	
		永定路-台港路			II		○	

序号	道路名称	起始点	方向	道路级别	用地分类	集中展示段	控制引导段	禁止设置段
		永定路-建设路			II		○	
		平陵路-建设路			II		○	
		平陵路-西大街			I			○
		码头街-西大街			II		○	
		贞女路-码头街			II		○	
31	清溪路 (东侧)	游子吟大道-永平大道	N-S	B	II		○	
		罗湾路-永平大道			IV	○		
		罗湾路-台港路			II		○	
		永定路-台港路			II		○	
		永定路-建设路			II		○	
		平陵路-建设路			II		○	
		平陵路-西大街			II		○	
		码头街-西大街			II		○	
		罗湾路-永平大道			II		○	
32	清溪路 (西侧)	贝桥路-游子吟大道	N-S	B	II		○	
		贝桥路-永平大道			II		○	
		罗湾路-永平大道			II		○	
		罗湾路-台港路			II		○	
		永定路-台港路			II		○	
		永定路-建设路			II		○	
		平陵路-建设路			II		○	
		平陵路-西大街			II		○	
		码头街-西大街			II		○	
33	沙涨大道 (北侧)	中关村大道-龙山大道	E-W	B	III		○	
		中关村大道-漂竹线			III		○	
		昆仑路-漂竹线			III		○	
		昆仑路-南山大道			III		○	
		龙山大道-长深高速			III		○	
34	沙涨大道 (南侧)	中关村大道-龙山大道	E-W	B	III		○	
		中关村大道-增家路			III		○	
		焦尾琴大道-增家路			III		○	
		焦尾琴大道-泓叶路			III		○	
		漂竹线-泓叶路			III		○	
		昆仑路-漂竹线			III		○	
		昆仑路-徐格笪路			III		○	
		徐格笪路-南山大道			III		○	
		龙山大道-长深高速			III		○	
35	史侯大道 (北侧)	龙山大道-长深高速	E-W	B	III		○	
		中关村大道-龙山大道			III		○	
		中关村大道-增家路			III		○	
		焦尾琴大道-增家路			III		○	
		焦尾琴大道-泓叶路			III		○	
		天目湖大道-泓叶路			III		○	
		金梧路-天目湖大道			III		○	
		昆仑路-金梧路			III		○	

序号	道路名称	起始点	方向	道路级别	用地分类	集中展示段	控制引导段	禁止设置段				
		昆仑路-徐格笪路			III		○					
		徐格笪路-南山大道			III		○					
36	史侯大道 (南侧)	龙山大道-长深高速	E-W	B	III		○					
		中关村大道-龙山大道			III		○					
		中关村大道-增家路			II		○					
		焦尾琴大道-增家路			III		○					
		焦尾琴大道-泓叶路			III		○					
		天目湖大道-泓叶路			III		○					
		金梧路-天目湖大道			I			○				
		昆仑路-金梧路			III		○					
		昆仑路-徐格笪路			III		○					
		徐格笪路-南山大道			III		○					
		金梧路-天目湖大道			III		○					
		37			天目湖大道 (东侧)	滨河路-茶亭路	N-S	B	II		○	
						滨河路-梅岭玉大道			II		○	
屏峰路-梅岭玉大道	II			○								
屏峰路-游子吟大道	II			○								
贝桥路-游子吟大道	II			○								
贝桥路-永平大道	IV		○									
罗湾路-永平大道	II			○								
罗湾路-台港路	II			○								
永定路-台港路	II			○								
永定路-建设路	II			○								
平陵路-建设路	II			○								
平陵路-西大街	II			○								
码头街-西大街	IV		○									
贞女路-码头街	II			○								
史侯大道-棠下路	I					○						
濂江路-贞女路	II			○								
濂江路-棠下路	II			○								
贝桥路-永平大道	II			○								
茶亭路-明珠大道	II		○									
38	天目湖大道 (西侧)	滨河路-茶亭路	N-S	B	II		○					
		滨河路-梅岭玉大道			II		○					
		屏峰路-梅岭玉大道			IV	○						
		屏峰路-游子吟大道			II		○					
		贝桥路-游子吟大道			II		○					
		贝桥路-永平大道			II		○					
		罗湾路-永平大道			II		○					
		罗湾路-台港路			II		○					
		永定路-台港路			II		○					
		永定路-建设路			II		○					
		平陵路-建设路			I			○				
		平陵路-西大街			II		○					
		码头街-西大街			II		○					

序号	道路名称	起始点	方向	道路级别	用地分类	集中展示段	控制引导段	禁止设置段
		贞女路-码头街			II		○	
		贞女路-永盛路			II		○	
		贞女路-永盛路			III		○	
		史侯大道-永盛路			III		○	
		贞女路-码头街			IV	○		
		罗湾路-永平大道			IV	○		
		屏峰路-游子吟大道			I			○
		平陵路-建设路			II		○	
		贞女路-永盛路			I			○
		茶亭路-明珠大道			II		○	
39	燕山路 (东侧)	梅岭玉大道-茶亭路	N-S	B	I			○
		屏峰路-梅岭玉大道			II		○	
		屏峰路-游子吟大道			II		○	
		燕湖路-游子吟大道			II		○	
		燕湖路-燕鸣路			IV	○		
		燕鸣路-永平大道			I			○
		罗湾路-永平大道			IV	○		
		罗湾路-台港路			I			○
		永定路-台港路			II		○	
		永定路-建设路			II		○	
		平陵路-建设路			IV	○		
		茶亭路-明珠大道			III		○	
		40			燕山路 (西侧)	滨河路-茶亭路	N-S	B
滨河路-梅岭玉大道	IV		○					
屏峰路-梅岭玉大道	II			○				
屏峰路-游子吟大道	II			○				
游子吟大道-永平大道	II			○				
罗湾路-永平大道	II			○				
罗湾路-台港路	I					○		
永定路-台港路	II			○				
永定路-建设路	II			○				
平陵路-建设路	IV		○					
茶亭路-明珠大道	III			○				
41	永定路 (北侧)	南山大道-夏林路	E-W	B	II		○	
		丁园路-夏林路			II		○	
		丁园路-昆仑路			IV	○		
		南大街-昆仑路			I			○
		南大街-锦绣路			II		○	
		锦绣路-燕山路			II		○	
		天目路-燕山路			II		○	
		天目路-清溪路			II		○	
		清泓路-清溪路			I			○
		清泓路-天目湖大道			II		○	
		奥体大道-天目湖大道			II		○	
42	永定路	南山大道-夏林路	E-W	B	II		○	

序号	道路名称	起始点	方向	道路级别	用地分类	集中展示段	控制引导段	禁止设置段
	(南侧)	丁园路-夏林路			II		○	
		丁园路-昆仑路			II		○	
		南大街-昆仑路			I			○
		南大街-锦绣路			II		○	
		育才路-锦绣路			II		○	
		育才路-燕山路			I			○
		天目路-燕山路			II		○	
		天目路-清溪路			IV	○		
		清泓路-清溪路			II		○	
		清泓路-天目湖大道			II		○	
		奥体大道-天目湖大道			II		○	
		育才路-燕山路			II		○	
		43			永平大道 (北侧)	南山大道-夏林路	E-W	B
丁园路-夏林路	II			○				
丁园路-昆仑路	II			○				
南大街-昆仑路	II			○				
南大街-锦绣路	II			○				
育才路-锦绣路	II			○				
育才路-燕山路	IV		○					
天目路-燕山路	II			○				
天目路-清溪路	II			○				
清泓路-清溪路	II			○				
清泓路-天目湖大道	II			○				
奥体大道-天目湖大道	IV		○					
奥体大道-焦尾琴大道	II			○				
中关村大道-焦尾琴大道	II			○				
平陵路-龙山大道	III			○				
中关村大道-永平大道	II			○				
清泓路-天目湖大道	IV		○					
育才路-燕山路	II		○					
44	永平大道 (南侧)	南山大道-夏林路	E-W	B	II		○	
		昆仑路-夏林路			II		○	
		南大街-昆仑路			II		○	
		南大街-锦绣路			II		○	
		育才路-锦绣路			II		○	
		育才路-燕山路			I			○
		燕山路-清溪路			II		○	
		清溪路-天目湖大道			II		○	
		清溪路-天目湖大道			IV	○		
		奥体大道-天目湖大道			II		○	
		奥体大道-焦尾琴大道			IV	○		
		中关村大道-焦尾琴大道			III		○	
		龙山大道-中关村大道			III		○	
45	游子吟大道 (北侧)	南山大道-夏林路	E-W	B	IV	○		
		昆仑路-夏林路			IV	○		

序号	道路名称	起始点	方向	道路级别	用地分类	集中展示段	控制引导段	禁止设置段
		昆仑路-燕湖路			II		○	
		燕湖路-南大街			IV	○		
		南大街-锦绣路			II		○	
		育才路-锦绣路			II		○	
		育才路-燕山路			II		○	
		燕山路-清溪路			II		○	
		清溪路-天目湖大道			II		○	
		奥体大道-天目湖大道			II		○	
46	游子吟大道 (南侧)	南山大道-南大街	E-W	B	II		○	
		燕山路-南大街			IV	○		
		燕山路-天目湖大道			II		○	
		奥体大道-天目湖大道			II		○	
		南山大道-南大街			IV	○		
47	贞女路 (北侧)	龙山大道-茆申运河支流	E-W	B	II		○	
		中关村大道-龙山大道			II		○	
		后袁路-中关村大道			II		○	
		后袁路-新昌路			II		○	
		焦尾琴大道-新昌路			II		○	
		焦尾琴大道-振丰路			II		○	
		天目湖大道-濂江路			II		○	
		奥体大道-天目湖大道			I			○
		奥体大道-振丰路			II		○	
		水芸路-濂江路			II		○	
		水芸路-金梧路			III		○	
		昆仑路-金梧路			III		○	
		昆仑路-徐格笪路			II		○	
		徐格笪路-夏林路			II		○	
		南山大道-夏林路			II		○	
		中关村大道-龙山大道			III		○	
		天目湖大道-濂江路			II		○	
天目湖大道-濂江路	I			○				
48	贞女路 (南侧)	龙山大道-茆申运河支流	E-W	B	II		○	
		中关村大道-龙山大道			III		○	
		后袁路-中关村大道			II		○	
		后袁路-新昌路			I			○
		焦尾琴大道-新昌路			II		○	
		焦尾琴大道-振丰路			II		○	
		濂江路-清泓路			II		○	
		清泓路-天目湖大道			II		○	
		奥体大道-天目湖大道			IV	○		
		泓叶路-振丰路			II		○	
		奥体大道-振丰路			II		○	
		水芸路-濂江路			II		○	
		水芸路-金梧路			III		○	
		昆仑路-金梧路			II		○	

序号	道路名称	起始点	方向	道路级别	用地分类	集中展示段	控制引导段	禁止设置段
		昆仑路-徐格笕路			II		○	
		徐格笕路-夏林路			I		○	
		南山大道-夏林路			II		○	
		中关村大道-龙山大道			II		○	
		泓叶路-振丰路			IV	○		
		奥体大道-振丰路			IV	○		
		昆仑路-金梧路			IV	○		
49	中关村大道 (东侧)	长深高速-永平大道	N-S	B	III		○	
		平陵路-永平大道			IV	○		
		陶家路-平陵路			II		○	
		陶家路-码头街			II		○	
		码头街-金山路			I		○	
		贞女路-码头街			II		○	
		贞女路-金山路			II		○	
		贞女路-永盛路			IV	○		
		史侯大道-永盛路			II		○	
		康平路-史侯大道			III		○	
		沙涨大道-康平路			III		○	
		沙涨大道-漂竹线			III		○	
		贞女路-永盛路			II		○	
		陶家路-码头街			IV	○		
50	中关村大道 (西侧)	长深高速-永平大道	N-S	B	III		○	
		平陵路-永平大道			II		○	
		陶家路-平陵路			II		○	
		陶家路-码头街			III		○	
		贞女路-码头街			I		○	
		贞女路-永盛路			III		○	
		史侯大道-永盛路			III		○	
		沙涨大道-史侯大道			III		○	
		沙涨大道-漂竹线			III		○	
		陶家路-码头街			IV	○		
		贞女路-永盛路			II		○	
51	北大街 (东侧)	东大街-花园路	N-S	C	II		○	
		昆仑路-花园路			II		○	
		东大街-南大街			II		○	
52	北大街 (西侧)	东大街-南大街	N-S	C	II		○	
		东大街-花园路			II		○	
		昆仑路-花园路			II		○	
		东大街-南大街			IV	○		
53	贝桥路 (北侧)	清溪路-天目湖大道	E-W	C	II		○	
		奥体大道-天目湖大道			II		○	
		奥体大道-焦尾琴大道			IV	○		
54	贝桥路 (南侧)	清溪路-天目湖大道	E-W	C	II		○	
		奥体大道-天目湖大道			II		○	
		奥体大道-焦尾琴大道			IV	○		

序号	道路名称	起始点	方向	道路级别	用地分类	集中展示段	控制引导段	禁止设置段
55	滨河路 (北侧)	建业路-天目湖大道	E-W	C	II		○	
		丁家山路-天目湖大道			II		○	
		茶山路-丁家山路			I			○
		茶山路-美林路			II		○	
		燕山路-美林路			II		○	
		建业路-勤业路			II		○	
		建业路-天目湖大道			I			○
		建业路-勤业路			I			○
56	滨河路 (南侧)	建业路-天目湖大道	E-W	C	II		○	
		丁家山路-天目湖大道			II		○	
		茶山路-丁家山路			II		○	
		茶山路-美林路			II		○	
		燕山路-美林路			II		○	
		建业路-勤业路			II		○	
57	茶山路 (东侧)	滨河路-茶亭路	N-S	C	II		○	
		滨河路-梅岭玉大道			II		○	
		屏峰路-梅岭玉大道			II		○	
		屏峰路-梅岭玉大道			I			○
		屏峰路-梅岭玉大道			IV	○		
58	茶山路 (西侧)	滨河路-茶亭路	N-S	C	II		○	
		滨河路-梅岭玉大道			II		○	
		屏峰路-梅岭玉大道			II		○	
		滨河路-梅岭玉大道			I			○
59	朝阳路 (东侧)	码头街-西大街	N-S	C	II		○	
		码头街-花园路			II		○	
		凤凰路-花园路			II		○	
60	朝阳路 (西侧)	码头街-西大街	N-S	C	I			○
		码头街-凤凰路			II		○	
		码头街-西大街			II		○	
		码头街-西大街			II		○	
61	丁家山路 (东侧)	滨河路-茶亭路	N-S	C	II		○	
		滨河路-梅岭玉大道			II		○	
		屏峰路-梅岭玉大道			II		○	
		滨河路-梅岭玉大道			I			○
62	丁家山路 (西侧)	滨河路-茶亭路	N-S	C	II		○	
		滨河路-梅岭玉大道			II		○	
		屏峰路-梅岭玉大道			II		○	
63	丁园路 (东侧)	罗湾路-永平大道	N-S	C	II		○	
		罗湾路-台港路			II		○	
		永定路-台港路			II		○	
		平陵路-永定路			II		○	
64	丁园路 (西侧)	罗湾路-永平大道	N-S	C	II		○	
		罗湾路-台港路			II		○	
		永定路-台港路			II		○	
		永定路-建设路			IV	○		

序号	道路名称	起始点	方向	道路级别	用地分类	集中展示段	控制引导段	禁止设置段
		平陵路-建设路			II		○	
		永定路-建设路			II		○	
65	淦西路 (北侧)	水芸路-金梧路	E-W	C	III		○	
		昆仑路-金梧路			II		○	
		昆仑路-徐格笪路			II		○	
		南山大道-夏林路			II		○	
		徐格笪路-夏林路			II		○	
		昆仑路-金梧路			IV	○		
66	淦西路 (南侧)	水芸路-金梧路	E-W	C	III		○	
		昆仑路-金梧路			II		○	
		昆仑路-徐格笪路			II		○	
		南山大道-夏林路			II		○	
		徐格笪路-夏林路			II		○	
67	泓叶路 (东侧)	贞女路-永盛路	N-S	C	III		○	
		史侯大道-永盛路			III		○	
		康平路-史侯大道			III		○	
		沙涨大道-康平路			III		○	
		贞女路-永盛路			II		○	
68	泓叶路 (西侧)	贞女路-永盛路	N-S	C	III		○	
		史侯大道-永盛路			III		○	
		康平路-史侯大道			III		○	
		沙涨大道-康平路			III		○	
		贞女路-永盛路			II		○	
69	后袁路 (东侧)	平陵路-码头街	N-S	C	II		○	
		码头街-金山路			II		○	
		贞女路-金山路			I			○
		芜申运河-贞女路			II		○	
		平陵路-码头街			I			○
70	后袁路 (西侧)	陶家路-码头街	N-S	C	II		○	
		码头街-金山路			I			○
		贞女路-金山路			II		○	
		芜申运河-贞女路			II		○	
		陶家路-码头街			IV	○		
		陶家路-平陵路			II		○	
71	花园路 (北侧)	北大街-昆仑路	E-W	C	II		○	
		昆仑路-徐格笪路			II		○	
		徐格笪路-夏林路			II		○	
		南山大道-夏林路			II		○	
		北大街-朝阳路			II		○	
72	花园路 (南侧)	北大街-昆仑路	E-W	C	II		○	
		昆仑路-徐格笪路			II		○	
		徐格笪路-夏林路			II		○	
		南山大道-夏林路			II		○	
		北大街-朝阳路			II		○	
73	建设路	丁园路-昆仑路	E-W	C	II		○	

序号	道路名称	起始点	方向	道路级别	用地分类	集中展示段	控制引导段	禁止设置段
	(北侧)	南大街-昆仑路			II		○	
		南大街-锦绣路			II		○	
		锦绣路-燕山路			II		○	
		天目路-燕山路			IV	○		
		天目路-清溪路			II		○	
		清泓路-清溪路			I			○
		清泓路-天目湖大道			II		○	
		奥体大道-天目湖大道			I			○
		锦绣路-燕山路			IV	○		
74	建设 (南侧)	丁园路-昆仑路	E-W	C	II		○	
		南大街-昆仑路			II		○	
		南大街-锦绣路			II		○	
		锦绣路-燕山路			II		○	
		天目路-燕山路			II		○	
		天目路-清溪路			II		○	
		清泓路-清溪路			II		○	
		清泓路-天目湖大道			II		○	
		奥体大道-天目湖大道			II		○	
75	建业路 (东侧)	滨河路-茶亭路	N-S	C	II		○	
		滨河路-梅岭玉大道			I		○	
		屏峰路-梅岭玉大道			IV	○		
		龙虎路-屏峰路			I		○	
		滨河路-梅岭玉大道			II		○	
76	建业路 (西侧)	滨河路-茶亭路	N-S	C	II		○	
		滨河路-梅岭玉大道			I		○	
		屏峰路-梅岭玉大道			II		○	
		屏峰路-香山路			I		○	
		香山路-龙虎路			II		○	
		滨河路-梅岭玉大道			II		○	
		屏峰路-香山路			II		○	
		屏峰路-梅岭玉大道			IV	○		
77	金山路 (北侧)	后袁路-中关村大道	E-W	C	II		○	
		后袁路-新昌路			I		○	
		焦尾琴大道-新昌路			II		○	
		焦尾琴大道-振丰路			II		○	
		奥体大道-振丰路			II		○	
78	金山路 (南侧)	后袁路-中关村大道	E-W	C	I			○
		后袁路-新昌路			II		○	
		焦尾琴大道-新昌路			II		○	
		焦尾琴大道-振丰路			II		○	
		奥体大道-振丰路			II		○	
79	金梧路 (东侧)	凤凰路-淦西路	N-S	C	II		○	
		贞女路-淦西路			II		○	
		贞女路-棠下路			III		○	
		史侯大道-棠下路			III		○	

序号	道路名称	起始点	方向	道路级别	用地分类	集中展示段	控制引导段	禁止设置段
		徐角路-史侯大道			III		○	
		徐角路-毛场路			III		○	
80	金栢路 (西侧)	凤凰路-淦西路	N-S	C	III		○	
		贞女路-淦西路			III		○	
		贞女路-棠下路			III		○	
		史侯大道-棠下路			III		○	
		毛场路-史侯大道			III		○	
81	锦绣路 (东侧)	燕湖路-游子吟大道	N-S	C	II		○	
		燕湖路-燕鸣路			I			○
		燕鸣路-永平大道			II		○	
		罗湾路-永平大道			II		○	
		罗湾路-台港路			II		○	
		永定路-台港路			II		○	
		永定路-建设路			II		○	
		平陵路-建设路			I			○
		平陵路-建设路			II		○	
82	锦绣路 (西侧)	燕湖路-游子吟大道	N-S	C	II		○	
		燕湖路-燕鸣路			II		○	
		燕鸣路-永平大道			II		○	
		罗湾路-永平大道			II		○	
		罗湾路-台港路			II		○	
		永定路-台港路			II		○	
		永定路-建设路			II		○	
		平陵路-建设路			II		○	
83	康平路 (北侧)	中关村大道-增家路	E-W	C	III		○	
		焦尾琴大道-增家路			III		○	
		焦尾琴大道-泓叶路			III		○	
		溧竹线-泓叶路			III		○	
		溧竹线-金溧漕河			III		○	
84	康平路 (南侧)	中关村大道-增家路	E-W	C	III		○	
		焦尾琴大道-增家路			III		○	
		焦尾琴大道-泓叶路			III		○	
		溧竹线-泓叶路			III		○	
		溧竹线-金溧漕河			III		○	
85	濂江路 (北侧)	凤凰路-贞女路	E-W	C	II		○	
		天目湖大道-贞女路			II		○	
86	濂江路 (南侧)	凤凰路-贞女路	E-W	C	II		○	
		天目湖大道-贞女路			II		○	
		天目湖大道-贞女路			II		○	
		天目湖大道-贞女路			I			○
87	溧竹线 (东侧)	康平路-史侯大道	N-S	C	III		○	
		沙涨大道-康平路			III		○	
		沙涨大道-濂溪北路			III		○	
88	溧竹线 (西侧)	康平路-史侯大道	N-S	C	III		○	
		沙涨大道-康平路			III		○	

序号	道路名称	起始点	方向	道路级别	用地分类	集中展示段	控制引导段	禁止设置段				
		沙涨大道-濂溪北路			III		○					
89	龙虎路 (北侧)	建业路-勤业路	E-W	C	II		○					
		焦尾琴大道-勤业路			II		○					
90	龙虎路 (南侧)	建业路-勤业路	E-W	C	II		○					
		云眉路-勤业路			II		○					
		云眉路-焦尾琴大道			I			○				
		云眉路-焦尾琴大道			II		○					
		云眉路-焦尾琴大道			II		○					
91	罗湾路 (北侧)	南山大道-夏林路	E-W	C	II		○					
		丁园路-夏林路			II		○					
		丁园路-昆仑路			II		○					
		南大街-昆仑路			II		○					
		南大街-锦绣路			IV	○						
		育才路-锦绣路			II		○					
		育才路-燕山路			II		○					
		天目路-燕山路			IV	○						
		天目路-清溪路			II		○					
		清泓路-清溪路			II		○					
		清泓路-天目湖大道			II		○					
		奥体大道-天目湖大道			II		○					
		南山大道-夏林路			I			○				
		南大街-昆仑路			IV	○						
		天目路-燕山路			I			○				
		育才路-燕山路			I			○				
		92			罗湾路 (南侧)	南山大道-夏林路	E-W	C	II		○	
						丁园路-夏林路			II		○	
丁园路-昆仑路	II			○								
南大街-昆仑路	II			○								
南大街-锦绣路	IV		○									
育才路-锦绣路	IV		○									
育才路-燕山路	IV		○									
天目路-燕山路	IV		○									
天目路-清溪路	II			○								
清泓路-清溪路	II			○								
清泓路-天目湖大道	II			○								
奥体大道-天目湖大道	II			○								
奥体大街-琴园路	II			○								
奥体大街-琴园路	I					○						
南大街-昆仑路	I					○						
93	毛场路 (北侧)	昆仑路-金溧漕河	E-W	C	III		○					
		昆仑路-徐格篁路			III		○					
94	毛场路 (南侧)	金梧路-金溧漕河	E-W	C	III		○					
		昆仑路-金梧路			III		○					
		昆仑路-徐格篁路			IV	○						
		昆仑路-徐格篁路			III		○					

序号	道路名称	起始点	方向	道路级别	用地分类	集中展示段	控制引导段	禁止设置段
95	美林路 (东侧)	滨河路-茶亭路	N-S	C	II		○	
		滨河路-梅岭玉大道			II		○	
		屏峰路-梅岭玉大道			II		○	
		滨河路-茶亭路			I			○
96	美林路 (西侧)	滨河路-茶亭路	N-S	C	II		○	
		滨河路-梅岭玉大道			II		○	
		屏峰路-梅岭玉大道			II		○	
		屏峰路-梅岭玉大道			I			○
		屏峰路-梅岭玉大道			IV	○		
97	屏峰路 (北侧)	燕山路-天目湖大道	E-W	C	II		○	
		燕山路-南大街			II		○	
		云眉路-勤业路			II		○	
		建业路-勤业路			II		○	
		建业路-天目湖大道			I			○
98	屏峰路 (南侧)	燕山路-美林路	E-W	C	II		○	
		茶山路-丁家山路			II		○	
		茶山路-美林路			I			○
		燕山路-南大街			II		○	
		云眉路-勤业路			IV	○		
		建业路-勤业路			IV	○		
		丁家山路-天目湖大道			II		○	
		建业路-天目湖大道			IV	○		
99	水芸路 (东侧)	贞女路-淦西路	N-S	C	III		○	
		贞女路-棠下路			III		○	
100	水芸路 (西侧)	贞女路-淦西路	N-S	C	II		○	
		贞女路-棠下路			III		○	
101	台港路 (北侧)	南山大道-夏林路	E-W	C	II		○	
		丁园路-夏林路			II		○	
		丁园路-昆仑路			II		○	
		南大街-昆仑路			II		○	
		南大街-锦绣路			IV	○		
		育才路-锦绣路			II		○	
		育才路-燕山路			I			○
		天目路-燕山路			I			○
		天目路-清溪路			IV	○		
		清泓路-清溪路			II		○	
		清泓路-天目湖大道			II		○	
		奥体大道-天目湖大道			II		○	
		南大街-昆仑路			IV	○		
		育才路-燕山路			II		○	
		天目路-燕山路			II		○	
102	台港路 (南侧)	南山大道-夏林路	E-W	C	II		○	
		丁园路-夏林路			II		○	
		丁园路-昆仑路			II		○	
		南大街-昆仑路			II		○	

序号	道路名称	起始点	方向	道路级别	用地分类	集中展示段	控制引导段	禁止设置段
		南大街-锦绣路			IV	○		
		育才路-锦绣路			II		○	
		育才路-燕山路			II		○	
		天目路-燕山路			II		○	
		天目路-清溪路			II		○	
		清泓路-清溪路			II		○	
		清泓路-天目湖大道			II		○	
		奥体大道-天目湖大道			II		○	
		南山大道-夏林路			I			○
		南大街-昆仑路			I			○
		天目路-燕山路			I			○
		育才路-燕山路			I			○
		天目路-燕山路			II		○	
		育才路-锦绣路			I			○
103	棠下路 (北侧)	水芸路-金梧路	E-W	C	III		○	
		昆仑路-金梧路			III		○	
		昆仑路-徐格笪路			II		○	
		徐格笪路-南山大道			II		○	
		水芸路-天目湖大道			I			○
		水芸路-天目湖大道			II		○	
104	棠下路 (南侧)	水芸路-金梧路	E-W	C	III		○	
		昆仑路-金梧路			III		○	
		昆仑路-徐格笪路			II		○	
		徐格笪路-夏林路			II		○	
		南山大道-夏林路			II		○	
		水芸路-天目湖大道			II		○	
		水芸路-天目湖大道			II		○	
105	陶家路 (北侧)	中关村大道-龙山大道	E-W	C	III		○	
		后袁路-中关村大道			II		○	
106	陶家路 (南侧)	中关村大道-龙山大道	E-W	C	II		○	
		后袁路-中关村大道			II		○	
107	天目路 (东侧)	罗湾路-永平大道	N-S	C	II		○	
		罗湾路-台港路			IV	○		
		永定路-台港路			II		○	
		永定路-建设路			II		○	
		平陵路-建设路			IV	○		
		平陵路-西大街			II		○	
		码头街-西大街			II		○	
108	天目路 (西侧)	永平大道-罗湾路	N-S	C	II		○	
		罗湾路-台港路			II		○	
		永定路-台港路			II		○	
		永定路-建设路			II		○	
		平陵路-建设路			IV	○		
		平陵路-西大街			II		○	
		码头街-西大街			II		○	

序号	道路名称	起始点	方向	道路级别	用地分类	集中展示段	控制引导段	禁止设置段
109	西大街 (北侧)	西后街-朝阳路	E-W	C	I			○
		朝阳路-天目路			II		○	
		天目路-清溪路			II		○	
		清泓路-清溪路			II		○	
		奥体大道-天目湖大道			II		○	
		清泓路-天目湖大道			II		○	
110	西大街 (南侧)	天目路-西后街	E-W	C	II		○	
		天目路-清溪路			II		○	
		清泓路-清溪路			II		○	
		奥体大道-天目湖大道			II		○	
		清泓路-天目湖大道			II		○	
		清泓路-天目湖大道			I			○
111	西后街 (东侧)	平陵路-西大街	N-S	C	II		○	
		码头街-西大街			IV	○		
		平陵路-西大街			IV	○		
112	西后街 (西侧)	码头街-西大街	N-S	C	IV	○		
		平陵路-西大街			IV	○		
113	夏林 (东侧)	游子吟大道-燕鸣路	N-S	C	II		○	
		燕鸣路-永平大道			II		○	
		罗湾路-永平大道			II		○	
		罗湾路-台港路			I			○
		永定路-台港路			II		○	
		平陵路-永定路			II		○	
		张巷路-平陵路			II		○	
		张巷路-东升路			II		○	
		东升路-花园路			II		○	
		凤凰路-花园路			I			○
		凤凰路-淦西路			II		○	
		贞女路-淦西路			II		○	
		贞女路-棠下路			II		○	
		游子吟大道-燕鸣路			IV	○		
114	夏林路 (西侧)	游子吟大道-燕鸣路	N-S	C	II		○	
		燕鸣路-永平大道			II		○	
		罗湾路-永平大道			II		○	
		罗湾路-台港路			II		○	
		永定路-台港路			II		○	
		平陵路-永定路			II		○	
		张巷路-平陵路			II		○	
		张巷路-东升路			II		○	
		东升路-花园路			II		○	
		凤凰路-花园路			II		○	
		凤凰路-淦西路			I			○
		贞女路-淦西路			I			○
		贞女路-棠下路			II		○	
		燕鸣路-永平大道			I			○

序号	道路名称	起始点	方向	道路级别	用地分类	集中展示段	控制引导段	禁止设置段
		张巷路-东升路			I			○
		凤凰路-淦西路			II		○	
		贞女路-淦西路			II		○	
		游子吟大道-燕鸣路			IV	○		
115	夏巷路(北侧)	城中河-昆仑路	E-W	C	II		○	
116	夏巷路(南侧)	城中河-昆仑路	E-W	C	II		○	
117	香山路(北侧)	云眉路-勤业路	E-W	C	II		○	
		梅岭玉大道-云眉路			II		○	
		梅岭玉大道-云眉路			II		○	
		云眉路-勤业路			II		○	
		建业路-勤业路			II		○	
		梅岭玉大道-云眉路			I			○
118	香山路(南侧)	云眉路-勤业路	E-W	C	II		○	
		梅岭玉大道-云眉路			I			○
		梅岭玉大道-云眉路			II		○	
		云眉路-勤业路			II		○	
		建业路-勤业路			II		○	
		建业路-勤业路			I			○
		梅岭玉大道-云眉路			IV	○		
119	新昌路(东侧)	码头街-金山路	N-S	C	II		○	
		贞女路-金山路			II		○	
		芜申运河-贞女路			II		○	
120	新昌路(西侧)	码头街-金山路	N-S	C	II		○	
		贞女路-金山路			I			○
		芜申运河-贞女路			II		○	
121	徐格篁路(东侧)	东升路-花园路	N-S	C	II		○	
		凤凰路-花园路			II		○	
		凤凰路-淦西路			II		○	
		贞女路-淦西路			II		○	
		贞女路-棠下路			II		○	
		史侯大道-棠下路			III		○	
		沙涨大道-史侯大道			III		○	
		史侯大道-棠下路			II		○	
122	徐格篁路(西侧)	东升路-花园路	N-S	C	II		○	
		凤凰路-花园路			II		○	
		凤凰路-淦西路			II		○	
		贞女路-淦西路			II		○	
		贞女路-棠下路			II		○	
		史侯大道-棠下路			III		○	
		徐角路-史侯大道			III		○	
		徐角路-毛场路			IV	○		
		沙涨大道-毛场路			III		○	
		史侯大道-棠下路			II		○	
123	徐角路(北侧)	昆仑路-金梧路	E-W	C	III		○	
		昆仑路-徐格篁路			IV	○		

序号	道路名称	起始点	方向	道路级别	用地分类	集中展示段	控制引导段	禁止设置段
124	徐角路 (南侧)	昆仑路-金梧路	E-W	C	III		○	
		昆仑路-徐格苜路			III		○	
125	燕湖路 (北侧)	南大街-游子吟大道	E-W	C	IV	○		
		南大街-锦绣路			I			○
		育才路-锦绣路			II		○	
		育才路-燕山路			II		○	
		南大街-游子吟大道			II		○	
126	燕湖路 (南侧)	南大街-游子吟大道	E-W	C	IV	○		
		南大街-锦绣路			II		○	
		育才路-锦绣路			II		○	
		育才路-燕山路			II		○	
127	燕鸣路 (北侧)	南山大道-夏林路	E-W	C	II		○	
		昆仑路-夏林路			I			○
		南大街-昆仑路			II		○	
		南大街-锦绣路			II		○	
		育才路-锦绣路			II		○	
		育才路-燕山路			I			○
128	燕鸣路 (南侧)	南山大道-夏林路	E-W	C	II		○	
		昆仑路-夏林路			II		○	
		南大街-昆仑路			II		○	
		南大街-锦绣路			II		○	
		育才路-锦绣路			II		○	
		育才路-燕山路			II		○	
		育才路-燕山路			IV	○		
129	永盛路 (北侧)	中关村大道-龙山大道	E-W	C	III		○	
		中关村大道-增家路			IV	○		
		焦尾琴大道-增家路			III		○	
		焦尾琴大道-泓叶路			III		○	
		天目湖大道-泓叶路			III		○	
		中关村大道-增家路			II		○	
		中关村大道-增家路			II		○	
130	永盛路 (南侧)	中关村大道-龙山大道	E-W	C	III		○	
		中关村大道-焦尾琴大道			III		○	
		焦尾琴大道-泓叶路			III		○	
		天目湖大道-泓叶路			III		○	
		中关村大道-焦尾琴大道			IV	○		
131	育才路 (东侧)	燕湖路-游子吟大道	N-S	C	II		○	
		燕湖路-燕鸣路			II		○	
		燕鸣路-永平大道			II		○	
		罗湾路-永平大道			II		○	
		罗湾路-台港路			I			○
		永定路-台港路			II		○	
		罗湾路-台港路			II		○	
132	育才路 (西侧)	燕湖路-游子吟大道	N-S	C	II		○	
		燕湖路-燕鸣路			II		○	

序号	道路名称	起始点	方向	道路级别	用地分类	集中展示段	控制引导段	禁止设置段
		燕鸣路-永平大道			I			○
		罗湾路-永平大道			II		○	
		罗湾路-台港路			II		○	
		永定路-台港路			I			○
		罗湾路-永平大道			IV	○		
133	云眉路 (东侧)	焦尾琴大道-香山路	N-S	C	II		○	
		香山路-梅岭玉大道			II		○	
		屏峰路-梅岭玉大道			IV	○		
		屏峰路-香山路			II		○	
		香山路-龙虎路			II		○	
134	云眉路 (西侧)	焦尾琴大道-香山路	N-S	C	II		○	
		香山路-梅岭玉大道			II		○	
		香山路-梅岭玉大道			IV	○		
		香山路-龙虎路			II		○	
		香山路-梅岭玉大道			I			○
		香山路-龙虎路			IV	○		
135	增家路 (东侧)	史侯大道-永盛路	N-S	C	II		○	
		康平路-史侯大道			III		○	
		沙涨大道-康平路			III		○	
136	增家路 (西侧)	史侯大道-永盛路	N-S	C	II		○	
		康平路-史侯大道			III		○	
		沙涨大道-康平路			III		○	
137	张巷路 (北侧)	南山大道-夏林路	E-W	C	II		○	
		昆仑路-夏林路			I			○
		昆仑路-夏林路			II		○	
138	张巷路 (南侧)	南山大道-夏林路	E-W	C	II		○	
		昆仑路-夏林路			II		○	
139	振丰路 (东侧)	码头街-金山路	N-S	C	II		○	
		贞女路-金山路			II		○	
140	振丰路 (西侧)	码头街-金山路	N-S	C	II		○	
		贞女路-金山路			II		○	
141	琴园路 (西侧)	奥体大街-罗湾路	N-S	C	I			○
142	琴园路 (东侧)	奥体大街-罗湾路	N-S	C	IV	○		
		奥体大街-罗湾路			I			○

## 第二节 各路段边界分类汇总表及控制引导措施

### 第 17 条 集中展示路段

#### (1) 范围

溧阳市集中展示路段主要分布在主干道、次干路，路侧主要为 IV 类用地，涉及商业用地、商务金融用地、娱乐康体用地等。占中心城区道路交通边界长度总和占比为 9.3%。

表 4-2 集中展示路段汇总表

序号	道路名称	起始点	方向	道路级别	用地分类
1	奥体大道东侧	贞女路-码头街	N-S	B	IV
		罗湾路-永平大道			IV
2	奥体大道西侧	贝桥路-游子吟大道	N-S	B	IV
		贝桥路-永平大道			IV
3	茶亭路北侧	焦尾琴大道-建业路	E-W	B	IV
4	东大街北侧	北大街-昆仑路	E-W	B	IV
		北大街-南大街			IV
5	东大街南侧	北大街-南大街	E-W	B	IV
6	凤凰路北侧	金梧路-濂江路	E-W	B	IV
7	凤凰路南侧	濂江路-码头街	E-W	B	IV
8	焦尾琴大道东侧	勤业路-茶亭路	N-S	B	IV
		贝桥路-永平大道			IV
9	昆仑路东侧	燕鸣路-永平大道	N-S	B	IV
		张巷路-平陵路	N-S		IV
10	昆仑路西侧	东升路-花园路	N-S N-S N-S	B	IV
		凤凰路-淦西路			IV
		贞女路-淦西路			IV
11	码头街北侧	凤凰路-朝阳路	E-W	B	IV
12	码头街南侧	后袁路-中关村大道	E-W	B	IV
		中关村大道-龙山大道			IV
		东大街-朝阳路			IV
13	梅岭玉大道北侧	云眉路-勤业路	E-W	B	IV
		建业路-天目湖大道			IV
		茶山路-美林路			IV
		云眉路-香山路			IV
14	梅岭玉大道南侧	茶山路-美林路	E-W	B	IV
		燕山路-美林路			IV
15	南大街东侧	燕湖路-游子吟大道	N-S	B	IV
		燕鸣路-永平大道			IV
		永定路-台港路			IV
		北大街-西后街			IV

序号	道路名称	起始点	方向	道路级别	用地分类
16	南大街西侧	燕湖路-游子吟大道	N-S	B	IV
		燕湖路-燕鸣路			IV
		燕鸣路-永平大道			IV
		罗湾路-永平大道			IV
		永定路-台港路			IV
		平陵路-西后街			IV
17	平陵路北侧	南大街-昆仑路	E-W	B	IV
		天目路-燕山路			IV
		奥体大道-天目湖大道			IV
		西后街-锦绣路			IV
		南大街-锦绣路			IV
		昆仑路-夏林路			IV
18	平陵路南侧	天目路-燕山路	E-W	B	IV
		后袁路-中关村大道			IV
		天目路-清溪路			IV
		奥体大道-焦尾琴大道			IV
		锦绣路-燕山路			IV
19	勤业路东侧	滨河路-焦尾琴大道	N-S	B	IV
		屏峰路-梅岭玉大道			IV
20	清泓路西侧	罗湾路-永平大道	N-S	B	IV
21	清溪路东侧	罗湾路-永平大道	N-S	B	IV
22	天目湖大道东侧	贝桥路-永平大道	N-S	B	IV
		码头街-西大街			IV
23	天目湖大道西侧	屏峰路-梅岭玉大道	N-S	B	IV
		贞女路-码头街			IV
		罗湾路-永平大道			IV
24	燕山路东侧	燕湖路-燕鸣路	N-S	B	IV
		罗湾路-永平大道			IV
		平陵路-建设路			IV
25	燕山路西侧	滨河路-梅岭玉大道	N-S	B	IV
		平陵路-建设路			IV
26	永定路北侧	丁园路-昆仑路	E-W	B	IV
27	永定路南侧	天目路-清溪路	E-W	B	IV
28	永平大道北侧	育才路-燕山路	E-W	B	IV
		奥体大道-天目湖大道			IV
		清泓路-天目湖大道			IV
29	永平大道 南侧	清溪路-天目湖大道	E-W	B	IV
		奥体大道-焦尾琴大道			IV
30	游子吟大道北侧	南山大道-夏林路	E-W	B	IV
		昆仑路-夏林路			IV
		燕湖路-南大街			IV
31	游子吟大道南侧	燕山路-南大街	E-W	B	IV
		南山大道-南大街			IV
32	贞女路南侧	奥体大道-天目湖大道	E-W	B	IV
		泓叶路-振丰路			IV
		奥体大道-振丰路			IV
		昆仑路-金梧路			IV
33	中关村大道东侧	平陵路-永平大道	N-S	B	IV
		贞女路-永盛路			IV

序号	道路名称	起始点	方向	道路级别	用地分类
		陶家路-码头街			IV
34	中关村大道西侧	陶家路-码头街	N-S	B	IV
35	北大街西侧	东大街-南大街	N-S	C	IV
36	贝桥路北侧	奥体大道-焦尾琴大道	E-W	C	IV
37	贝桥路南侧	奥体大道-焦尾琴大道	E-W	C	IV
38	茶山路东侧	屏峰路-梅岭玉大道	N-S	C	IV
39	丁园路西侧	永定路-建设路	N-S	C	IV
40	淦西路北侧	昆仑路-金梧路	E-W	C	IV
41	后袁路西侧	陶家路-码头街	N-S	C	IV
42	建设路北侧	天目路-燕山路	E-W	C	IV
		锦绣路-燕山路			IV
43	建业路东侧	屏峰路-梅岭玉大道	N-S	C	IV
44	建业路西侧	屏峰路-梅岭玉大道	N-S	C	IV
45	罗湾路北侧	南大街-锦绣路	E-W	C	IV
		天目路-燕山路			IV
		南大街-昆仑路			IV
46	罗湾路南侧	南大街-锦绣路	E-W	C	IV
		育才路-锦绣路			IV
		育才路-燕山路			IV
		天目路-燕山路			IV
47	毛场路南侧	昆仑路-徐格笪路	E-W	C	IV
48	美林路西侧	屏峰路-梅岭玉大道	N-S	C	IV
49	屏峰路南侧	云眉路-勤业路	E-W	C	IV
		建业路-勤业路			IV
		建业路-天目湖大道			IV
50	琴园路南侧	奥体大街-罗湾路	E-W	C	IV
51	台港路北侧	南大街-锦绣路	E-W	C	IV
		天目路-清溪路			IV
		南大街-昆仑路			IV
52	台港路南侧	南大街-锦绣路	E-W	C	IV
53	天目路东侧	罗湾路-台港路	N-S	C	IV
		平陵路-建设路			IV
54	天目路西侧	平陵路-建设路	N-S	C	IV
55	西后街北侧	码头街-西大街	N-S	C	IV
56	西后街东侧	码头街-西大街	N-S	C	IV
		平陵路-西大街			IV
57	西后街西侧	平陵路-西大街	N-S	C	IV
58	夏林路东侧	游子吟大道-燕鸣路	N-S	C	IV
59	夏林路西侧	游子吟大道-燕鸣路	N-S	C	IV
60	香山路南侧	梅岭玉大道-云眉路	E-W	C	IV
61	徐格笪路西侧	徐角路-毛场路	N-S	C	IV
62	徐角路北侧	昆仑路-徐格笪路	E-W	C	IV
63	燕湖路北侧	南大街-游子吟大道	E-W	C	IV
64	燕湖路南侧	南大街-游子吟大道	E-W	C	IV
65	燕鸣路南侧	育才路-燕山路	E-W	C	IV
66	永盛路北侧	中关村大道-增家路	E-W	C	IV
67	永盛路南侧	中关村大道-焦尾琴大道	E-W	C	IV
68	育才路西侧	罗湾路-永平大道	N-S	C	IV
69	云眉路东侧	屏峰路-梅岭玉大道	N-S	C	IV
70	云眉路西侧	香山路-梅岭玉大道	N-S	C	IV
		香山路-龙虎路			IV

## （2）类型规定

集中展示路段主要是为商业经济发展服务的，为户外广告设施设置的集中地段，该地段允许设置多样化户外广告设施，并鼓励设置创意广告和新型户外广告展示形式，展示区域特色形象、营造商业繁荣、提升商业价值，彰显现代化城市发展特色。

## （3）技术规定

集中展示路段的技术规定主要涉及广告设施的设置要求、安全规范、照明设计以及材料选择等方面，旨在确保户外广告的设置既美观又安全，同时不影响城市景观和交通安全；户外广告景观体系应结合建筑物的特性，着重以体现街道空间、建筑造型、建筑景观为目的，打造高质量高品质城市形象；户外广告需要和建筑设计、夜景照明、周边环境紧密结合。

**面积：**户外广告饱和度为 30%，即户外广告占其所附着建筑立面（不包含门窗）总面积比例不超过 30%。

**色彩：**鼓励丰富的广告色彩，但广告色彩和建筑色彩纯度不得过高，明度中等、奔放温暖的暖橘色系以及冷静高档的蓝黑色系均可以使用，设计时需考虑和建筑色彩之间的协调关系。

**形式：**商业广场区域可使用三面翻、电子显示屏、立式电子自动换画灯箱、广告柱等丰富多样的广告设置形式和设计手法。

**位置：**禁止在商住楼等混合功能建筑的住宅部分设置商业户外广告；禁止设置楼顶广告；建筑外墙与同侧车行道外缘净距高不足 7 米的道路，不宜设置落地式广告；大型商业建筑周围广场地带可设置落地式灯箱广告，间距宜控制在 20-30 米；商业用地允许设置体现商业形象的实物造型广告。

**新媒体：**鼓励使用科技含量高的现代化新型广告设施，鼓励 5G 新技术及沉浸式户外广告的创新运用，兼顾白天与夜晚的效果。

## 第 18 条 控制引导路段

### (1) 范围

溧阳市控制引导路段主要分布在快速路、主干路、次干路，路段周边用地以主要为居住及生活服务用地（Ⅱ类）、产业开发用地（Ⅲ类），少量商业服务及文化用地（Ⅳ）等。占中心城区道路交通边界长度总和占比为 83.5%。

表 4-3 控制引导路段汇总表

序号	道路名称	起始点	方向	道路级别	用地分类
1	南山大道东侧	游子吟大道-明珠大道	N-S	A	Ⅲ
		游子吟大道-茶亭路			Ⅲ
		游子吟大道-永平大道			Ⅱ
		东升路-永平大道			Ⅱ
		沙涨大道-东升路			Ⅲ
		沙涨大道-阜溧高速			Ⅲ
2	南山大道西侧	梅岭玉大道-茶亭路	N-S	A	Ⅱ
		梅岭玉大道-游子吟大道			Ⅱ
		游子吟大道-燕鸣路			Ⅱ
		燕鸣路-永平大道			Ⅱ
		罗湾路-永平大道			Ⅲ
		罗湾路-台港路			Ⅱ
		永定路-台港路			Ⅱ
		平陵路-永定路			Ⅱ
		张巷路-平陵路			Ⅱ
		张巷路-东升路			Ⅱ
		东升路-花园路			Ⅱ
		凤凰路-花园路			Ⅱ
		凤凰路-淦西路			Ⅱ
		贞女路-淦西路			Ⅱ
		贞女路-棠下路			Ⅱ
		史侯大道-棠下路			Ⅲ
		沙涨大道-史侯大道			Ⅲ
		沙涨大道-阜溧高速			Ⅲ
3	奥体大道东侧	贝桥路-游子吟大道	N-S	B	Ⅱ
		贝桥路-永平大道			Ⅱ
		罗湾路-永平大道			Ⅱ
		罗湾路-台港路			Ⅱ
		永定路-台港路			Ⅱ
		永定路-建设路			Ⅱ
		平陵路-西大街			Ⅱ
		码头街-西大街			Ⅱ
		茶亭路-明珠大道			Ⅲ
		游子吟大道-燕鸣路			Ⅳ

序号	道路名称	起始点	方向	道路级别	用地分类
		贞女路-码头街			II
		平陵路-建设路			II
4	奥体大道西侧	罗湾路-永平大道	N-S	B	II
		平陵路-永定路			II
		平陵路-码头街			II
		贞女路-金山路			II
		码头街-金山路			II
5	茶亭路北侧	建业路-天目湖大道	E-W	B	II
		丁家山路-天目湖大道			II
		茶山路-丁家山路			II
		茶山路-美林路			II
		南山大道-南大街			II
6	茶亭路南侧	焦尾琴大道-天目湖大道	E-W	B	II
		燕山路-天目湖大道			II
		南山大道-燕山路			II
7	东大街南侧	北大街-昆仑路	E-W	B	II
8	东升路北侧	昆仑路-徐格笪路	E-W	B	II
		徐格笪路-夏林路			II
		南山大道-夏林路			II
9	东升路南侧	昆仑路-夏林路	E-W	B	II
		南山大道-夏林路			II
10	凤凰路北侧	濂江路-码头街	E-W	B	II
		昆仑路-徐格笪路			II
		南山大道-夏林路			II
		徐格笪路-夏林路			II
		昆仑路-金梧路			II
11	凤凰路南侧	昆仑路-徐格笪路	E-W	B	II
		徐格笪路-夏林路			II
		昆仑路-朝阳路			II
		朝阳路-濂江路			II
		南山大道-夏林路			II
12	焦尾琴大道东侧	勤业路-云眉路	N-S	B	II
		梅岭玉大道-云眉路			II
		龙虎路-梅岭玉大道			II
		贝桥路-龙虎路			II
		平陵路-永平大道			II
		平陵路-码头街			II
		码头街-金山路			II
		贞女路-金山路			II
		贞女路-永盛路			III
		史侯大道-永盛路			III
		康平路-史侯大道			III
		沙涨大道-康平路			III
		贞女路-永盛路			II
		贝桥路-龙虎路			II
13	焦尾琴大道西侧	茶亭路-永平大道	N-S	B	II
		平陵路-永平大道			II
		平陵路-码头街			II
		贞女路-金山路			II
		贞女路-永盛路			III

序号	道路名称	起始点	方向	道路级别	用地分类				
		史侯大道-永盛路			III				
		康平路-史侯大道			III				
		沙涨大道-康平路			III				
		贞女路-永盛路			II				
14	昆仑路东侧	游子吟大道-燕鸣路	N-S	B	II				
		罗湾路-永平大道			II				
		罗湾路-台港路			II				
		平陵路-建设路			II				
		张巷路-东升路			II				
		东升路-花园路			II				
		凤凰路-花园路			II				
		凤凰路-淦西路			II				
		贞女路-淦西路			II				
		贞女路-棠下路			II				
		史侯大道-棠下路			III				
		徐角路-史侯大道			III				
		徐角路-毛场路			III				
		沙涨大道-毛场路			III				
		张巷路-平陵路			II				
		史侯大道-棠下路			II				
		永定路-建设路			II				
		沙涨大道-兴城东路			III				
		15			昆仑路西侧	游子吟大道-燕鸣路	N-S	B	II
						燕鸣路-永平大道			II
罗湾路-永平大道	II								
罗湾路-台港路	II								
永定路-台港路	II								
永定路-建设路	II								
平陵路-建设路	II								
夏港路-平陵路	II								
东大街-夏港路	II								
花园路-北大街	II								
贞女路-棠下路	III								
史侯大道-棠下路	III								
徐角路-史侯大道	III								
徐角路-毛场路	III								
沙涨大道-毛场路	III								
凤凰路-北大街	II								
沙涨大道-兴城东路	III								
16	龙山大道东侧	陶家路-永平大道	N-S	B	III				
		陶家路-码头街			III				
		贞女路-码头街			II				
		贞女路-永盛路			III				
		史侯大道-永盛路			III				
		沙涨大道-史侯大道			III				
		沙涨大道-漂竹线			III				
		贞女路-永盛路			II				
17	龙山大道西侧	永平大道-码头街	N-S	B	III				
		贞女路-码头街			II				
		贞女路-史侯大道			III				
		沙涨大道-史侯大道			III				

序号	道路名称	起始点	方向	道路级别	用地分类				
		沙涨大道-溧竹线			III				
		贞女路-史侯大道			II				
18	码头街北侧	清泓路-清溪路	E-W	B	II				
		清泓路-天目湖大道			II				
		奥体大道-天目湖大道			II				
		焦尾琴大道-振丰路			II				
		焦尾琴大道-新昌路			II				
		后袁路-新昌路			II				
		中关村大道-龙山大道			II				
		东大街-朝阳路			II				
		中关村大道-龙山大道			III				
		奥体大道-振丰路			II				
		龙山大道-长深高速			III				
		19			码头街南侧	朝阳路-天目路	E-W	B	II
						天目路-清溪路			II
						清泓路-清溪路			II
清泓路-天目湖大道	II								
奥体大道-天目湖大道	II								
奥体大道-焦尾琴大道	II								
后袁路-焦尾琴大道	II								
中关村大道-龙山大道	II								
东大街-朝阳路	II								
中关村大道-龙山大道	III								
龙山大道-长深高速	III								
20	梅岭玉大道北侧	建业路-勤业路	E-W	B	II				
		丁家山路-天目湖大道			II				
		茶山路-丁家山路			II				
		燕山路-美林路			II				
		燕山路-南大街			II				
		南山大道-南大街			II				
		焦尾琴大道-香山路			II				
		云眉路-香山路			II				
21	梅岭玉大道南侧	云眉路-勤业路	E-W	B	II				
		建业路-勤业路			II				
		建业路-天目湖大道			II				
		丁家山路-天目湖大道			II				
		茶山路-丁家山路			II				
		南山大道-南大街			II				
		云眉路-香山路			II				
22	南大街东侧	梅岭玉大道-茶亭路	N-S	B	II				
		梅岭玉大道-游子吟大道			II				
		永定路-建设路			II				
		平陵路-建设路			II				
		北大街-西后街			II				
		平陵路-北大街			II				
		燕鸣路-永平大道			II				
23	南大街西侧	屏峰路-游子吟大道	N-S	B	II				
		罗湾路-台港路			II				
		永定路-建设路			II				
		平陵路-西后街			II				
		平陵路-建设路			II				

序号	道路名称	起始点	方向	道路级别	用地分类				
24	平陵路北侧	南山大道-夏林路	E-W	B	II				
		昆仑路-夏林路			II				
		西后街-锦绣路			II				
		中关村大道-永平大道			II				
		清泓路-天目湖大道			II				
		天目路-清溪路			II				
		清泓路-清溪路			II				
		奥体大道-焦尾琴大道			II				
		后袁路-中关村大道			II				
		后袁路-焦尾琴大道			II				
		南大街-昆仑路			II				
		25			平陵路南侧	南山大道-夏林路	E-W	B	II
丁园路-夏林路	II								
丁园路-昆仑路	II								
南大街-昆仑路	II								
中关村大道-永平大道	II								
锦绣路-燕山路	II								
奥体大道-天目湖大道	II								
清泓路-天目湖大道	II								
清泓路-清溪路	II								
后袁路-焦尾琴大道	II								
26	勤业路东侧		滨河路-梅岭玉大道	N-S		B			II
			屏峰路-梅岭玉大道						II
		屏峰路-香山路	II						
		香山路-龙虎路	II						
		游子吟大道-龙虎路	II						
		滨河路-焦尾琴大道	II						
27	勤业路西侧	香山路-焦尾琴大道	N-S	B	II				
		香山路-梅岭玉大道			II				
		屏峰路-梅岭玉大道			II				
		屏峰路-香山路			II				
		香山路-龙虎路			II				
		游子吟大道-龙虎路			II				
28	清泓路东侧	罗湾路-永平大道	N-S	B	II				
		罗湾路-台港路			II				
		永定路-台港路			II				
		平陵路-建设路			II				
		平陵路-西大街			II				
		码头街-西大街			II				
		贞女路-码头街			II				
29	清泓路西侧	罗湾路-台港路	N-S	B	II				
		永定路-台港路			II				
		永定路-建设路			II				
		平陵路-建设路			II				
		码头街-西大街			II				
		贞女路-码头街			II				
30	清溪路东侧	游子吟大道-永平大道	N-S	B	II				
		罗湾路-台港路			II				
		永定路-台港路			II				
		永定路-建设路			II				
		平陵路-建设路			II				

序号	道路名称	起始点	方向	道路级别	用地分类
		平陵路-西大街			II
		码头街-西大街			II
		罗湾路-永平大道			II
31	清溪路西侧	贝桥路-游子吟大道	N-S	B	II
		贝桥路-永平大道			II
		罗湾路-永平大道			II
		罗湾路-台港路			II
		永定路-台港路			II
		永定路-建设路			II
		平陵路-建设路			II
		平陵路-西大街			II
		码头街-西大街			II
32	沙涨大道北侧	中关村大道-龙山大道	E-W	B	III
		中关村大道-溧竹线			III
		昆仑路-溧竹线			III
		昆仑路-南山大道			III
		龙山大道-长深高速			III
33	沙涨大道南侧	中关村大道-龙山大道	E-W	B	III
		中关村大道-增家路			III
		焦尾琴大道-增家路			III
		焦尾琴大道-泓叶路			III
		溧竹线-泓叶路			III
		昆仑路-溧竹线			III
		昆仑路-徐格箐路			III
		徐格箐路-南山大道			III
		龙山大道-长深高速			III
34	史侯大道北侧	龙山大道-长深高速	E-W	B	III
		中关村大道-龙山大道			III
		中关村大道-增家路			III
		焦尾琴大道-增家路			III
		焦尾琴大道-泓叶路			III
		天目湖大道-泓叶路			III
		金梧路-天目湖大道			III
		昆仑路-金梧路			III
		昆仑路-徐格箐路			III
		徐格箐路-南山大道			III
35	史侯大道南侧	龙山大道-长深高速	E-W	B	III
		中关村大道-龙山大道			III
		中关村大道-增家路			II
		焦尾琴大道-增家路			III
		焦尾琴大道-泓叶路			III
		天目湖大道-泓叶路			III
		昆仑路-金梧路			III
		昆仑路-徐格箐路			III
		徐格箐路-南山大道			III
		金梧路-天目湖大道			III
36	天目湖大道东侧	滨河路-茶亭路	N-S	B	II
		滨河路-梅岭玉大道			II
		屏峰路-梅岭玉大道			II
		屏峰路-游子吟大道			II
		贝桥路-游子吟大道			II

序号	道路名称	起始点	方向	道路级别	用地分类				
		罗湾路-永平大道			II				
		罗湾路-台港路			II				
		永定路-台港路			II				
		永定路-建设路			II				
		平陵路-建设路			II				
		平陵路-西大街			II				
		贞女路-码头街			II				
		濂江路-贞女路			II				
		濂江路-棠下路			II				
		贝桥路-永平大道			II				
		茶亭路-明珠大道			II				
		37			天目湖大道西侧	滨河路-茶亭路	N-S	B	II
						滨河路-梅岭玉大道			II
屏峰路-游子吟大道	II								
贝桥路-游子吟大道	II								
贝桥路-永平大道	II								
罗湾路-永平大道	II								
罗湾路-台港路	II								
永定路-台港路	II								
永定路-建设路	II								
平陵路-西大街	II								
码头街-西大街	II								
贞女路-码头街	II								
贞女路-永盛路	II								
贞女路-永盛路	III								
史侯大道-永盛路	III								
平陵路-建设路	II								
茶亭路-明珠大道	II								
38	燕山路东侧	屏峰路-梅岭玉大道	N-S	B	II				
		屏峰路-游子吟大道			II				
		燕湖路-游子吟大道			II				
		永定路-台港路			II				
		永定路-建设路			II				
		茶亭路-明珠大道			III				
39	燕山路西侧	屏峰路-梅岭玉大道	N-S	B	II				
		屏峰路-游子吟大道			II				
		游子吟大道-永平大道			II				
		罗湾路-永平大道			II				
		永定路-台港路			II				
		永定路-建设路			II				
		茶亭路-明珠大道			III				
40	永定路北侧	南山大道-夏林路	E-W	B	II				
		丁园路-夏林路			II				
		南大街-锦绣路			II				
		锦绣路-燕山路			II				
		天目路-燕山路			II				
		天目路-清溪路			II				
		清泓路-天目湖大道			II				
		奥体大道-天目湖大道			II				
41	永定路南侧	南山大道-夏林路	E-W	B	II				
		丁园路-夏林路			II				

序号	道路名称	起始点	方向	道路级别	用地分类
		丁园路-昆仑路			II
		南大街-锦绣路			II
		育才路-锦绣路			II
		天目路-燕山路			II
		清泓路-清溪路			II
		清泓路-天目湖大道			II
		奥体大道-天目湖大道			II
		育才路-燕山路			II
42	永平大道北侧	南山大道-夏林路	E-W	B	II
		丁园路-夏林路			II
		丁园路-昆仑路			II
		南大街-昆仑路			II
		南大街-锦绣路			II
		育才路-锦绣路			II
		天目路-燕山路			II
		天目路-清溪路			II
		清泓路-清溪路			II
		清泓路-天目湖大道			II
		奥体大道-焦尾琴大道			II
		中关村大道-焦尾琴大道			II
		平陵路-龙山大道			III
		中关村大道-永平大道			II
		育才路-燕山路			II
		43			永平大道南侧
昆仑路-夏林路	II				
南大街-昆仑路	II				
南大街-锦绣路	II				
育才路-锦绣路	II				
燕山路-清溪路	II				
清溪路-天目湖大道	II				
奥体大道-天目湖大道	II				
中关村大道-焦尾琴大道	III				
龙山大道-中关村大道	III				
44	游子吟大道北侧		昆仑路-燕湖路	E-W	
		南大街-锦绣路	II		
		育才路-锦绣路	II		
		育才路-燕山路	II		
		燕山路-清溪路	II		
		清溪路-天目湖大道	II		
		奥体大道-天目湖大道	II		
45	游子吟大道南侧	南山大道-南大街	E-W	B	II
		燕山路-天目湖大道			II
		奥体大道-天目湖大道			II
46	贞女路北侧	龙山大道-芜申运河支流	E-W	B	II
		中关村大道-龙山大道			II
		后袁路-中关村大道			II
		后袁路-新昌路			II
		焦尾琴大道-新昌路			II
		焦尾琴大道-振丰路			II
		天目湖大道-濂江路			II
奥体大道-振丰路	II				

序号	道路名称	起始点	方向	道路级别	用地分类
		水芸路-濂江路			II
		水芸路-金梧路			III
		昆仑路-金梧路			III
		昆仑路-徐格笪路			II
		徐格笪路-夏林路			II
		南山大道-夏林路			II
		中关村大道-龙山大道			III
		天目湖大道-濂江路			II
47	贞女路南侧	龙山大道-芜申运河支流	E-W	B	II
		中关村大道-龙山大道			III
		后袁路-中关村大道			II
		焦尾琴大道-新昌路			II
		焦尾琴大道-振丰路			II
		濂江路-清泓路			II
		清泓路-天目湖大道			II
		泓叶路-振丰路			II
		奥体大道-振丰路			II
		水芸路-濂江路			II
		水芸路-金梧路			III
		昆仑路-金梧路			II
		昆仑路-徐格笪路			II
		南山大道-夏林路			II
		中关村大道-龙山大道			II
		48			中关村大道东侧
陶家路-平陵路	II				
陶家路-码头街	II				
贞女路-码头街	II				
贞女路-金山路	II				
史侯大道-永盛路	II				
康平路-史侯大道	III				
沙涨大道-康平路	III				
沙涨大道-漂竹线	III				
贞女路-永盛路	II				
49	中关村大道西侧	长深高速-永平大道	N-S	B	III
		平陵路-永平大道			II
		陶家路-平陵路			II
		陶家路-码头街			III
		贞女路-永盛路			III
		史侯大道-永盛路			III
		沙涨大道-史侯大道			III
		沙涨大道-漂竹线			III
		贞女路-永盛路			II
50	北大街东侧	东大街-花园路	N-S	C	II
		昆仑路-花园路			II
		东大街-南大街			II
51	北大街西侧	东大街-南大街	N-S	C	II
		东大街-花园路			II
		昆仑路-花园路			II
52	贝桥路北侧	清溪路-天目湖大道	E-W	C	II
		奥体大道-天目湖大道			II
53	贝桥路南侧	清溪路-天目湖大道	E-W	C	II

序号	道路名称	起始点	方向	道路级别	用地分类
		奥体大道-天目湖大道			II
54	滨河北路	建业路-天目湖大道	E-W	C	II
		丁家山路-天目湖大道			II
		茶山路-美林路			II
		燕山路-美林路			II
		建业路-勤业路			II
		建业路-天目湖大道			II
55	滨河南路	丁家山路-天目湖大道	E-W	C	II
		茶山路-丁家山路			II
		茶山路-美林路			II
		燕山路-美林路			II
		建业路-勤业路			II
		滨河北路-茶亭路			N-S
滨河北路-梅岭玉大道	II				
屏峰路-梅岭玉大道	II				
57	茶山路西侧	滨河北路-茶亭路	N-S	C	II
		滨河北路-梅岭玉大道			II
		屏峰路-梅岭玉大道			II
58	朝阳路东侧	码头街-西大街	N-S	C	II
		码头街-花园路			II
		凤凰路-花园路			II
59	朝阳路西侧	码头街-凤凰路	N-S	C	II
		码头街-西大街			II
		码头街-西大街			II
60	丁家山路东侧	滨河北路-茶亭路	N-S	C	II
		滨河北路-梅岭玉大道			II
		屏峰路-梅岭玉大道			II
61	丁家山路西侧	滨河北路-茶亭路	N-S	C	II
		滨河北路-梅岭玉大道			II
		屏峰路-梅岭玉大道			II
62	丁园路东侧	罗湾路-永平大道	N-S	C	II
		罗湾路-台港路			II
		永定路-台港路			II
		平陵路-永定路			II
63	丁园路西侧	罗湾路-永平大道	N-S	C	II
		罗湾路-台港路			II
		永定路-台港路			II
		平陵路-建设路			II
		永定路-建设路			II
64	淦西路北侧	水芸路-金梧路	E-W	C	III
		昆仑路-金梧路			II
		昆仑路-徐格笪路			II
		南山大道-夏林路			II
		徐格笪路-夏林路			II
65	淦西路南侧	水芸路-金梧路	E-W	C	III
		昆仑路-金梧路			II
		昆仑路-徐格笪路			II
		南山大道-夏林路			II
		徐格笪路-夏林路			II
66	泓叶路东侧	贞女路-永盛路	N-S	C	III
		史侯大道-永盛路			III

序号	道路名称	起始点	方向	道路级别	用地分类
		康平路-史侯大道			III
		沙涨大道-康平路			III
		贞女路-永盛路			II
67	泓叶路西侧	贞女路-永盛路	N-S	C	III
		史侯大道-永盛路			III
		康平路-史侯大道			III
		沙涨大道-康平路			III
		贞女路-永盛路			II
68	后袁路东侧	平陵路-码头街	N-S	C	II
		码头街-金山路			II
		芜申运河-贞女路			II
69	后袁路西侧	陶家路-码头街	N-S	C	II
		贞女路-金山路			II
		芜申运河-贞女路			II
		陶家路-平陵路			II
70	花园路北侧	北大街-昆仑路	E-W	C	II
		昆仑路-徐格笪路			II
		徐格笪路-夏林路			II
		南山大道-夏林路			II
		北大街-朝阳路			II
71	花园路南侧	北大街-昆仑路	E-W	C	II
		昆仑路-徐格笪路			II
		徐格笪路-夏林路			II
		南山大道-夏林路			II
		北大街-朝阳路			II
72	建设路北侧	丁园路-昆仑路	E-W	C	II
		南大街-昆仑路			II
		南大街-锦绣路			II
		锦绣路-燕山路			II
		天目路-清溪路			II
		清泓路-天目湖大道			II
73	建设路南侧	丁园路-昆仑路	E-W	C	II
		南大街-昆仑路			II
		南大街-锦绣路			II
		锦绣路-燕山路			II
		天目路-燕山路			II
		天目路-清溪路			II
		清泓路-清溪路			II
		清泓路-天目湖大道			II
		奥体大道-天目湖大道			II
74	建业路东侧	滨河路-茶亭路	N-S	C	II
		滨河路-梅岭玉大道			II
75	建业路西侧	滨河路-茶亭路	N-S	C	II
		屏峰路-梅岭玉大道			II
		香山路-龙虎路			II
		滨河路-梅岭玉大道			II
		屏峰路-香山路			II
76	金山路北侧	后袁路-中关村大道	E-W	C	II
		焦尾琴大道-新昌路			II
		焦尾琴大道-振丰路			II
		奥体大道-振丰路			II

序号	道路名称	起始点	方向	道路级别	用地分类
77	金山路南侧	后袁路-新昌路	E-W	C	II
		焦尾琴大道-新昌路			II
		焦尾琴大道-振丰路			II
		奥体大道-振丰路			II
78	金梧路东侧	凤凰路-淦西路	N-S	C	II
		贞女路-淦西路			II
		贞女路-棠下路			III
		史侯大道-棠下路			III
		徐角路-史侯大道			III
		徐角路-毛场路			III
79	金梧路西侧	凤凰路-淦西路	N-S	C	III
		贞女路-淦西路			III
		贞女路-棠下路			III
		史侯大道-棠下路			III
		毛场路-史侯大道			III
		燕湖路-燕子吟大道			N-S
燕鸣路-永平大道	II				
罗湾路-永平大道	II				
罗湾路-台港路	II				
永定路-台港路	II				
永定路-建设路	II				
平陵路-建设路	II				
81	锦绣路西侧	燕湖路-燕子吟大道	N-S	C	
		燕湖路-燕鸣路			II
		燕鸣路-永平大道			II
		罗湾路-永平大道			II
		罗湾路-台港路			II
		永定路-台港路			II
		永定路-建设路			II
		平陵路-建设路			II
82	康平路北侧	中关村大道-增家路	E-W	C	III
		焦尾琴大道-增家路			III
		焦尾琴大道-泓叶路			III
		溧竹线-泓叶路			III
		溧竹线-金溧漕河			III
83	康平路南侧	中关村大道-增家路	E-W	C	III
		焦尾琴大道-增家路			III
		焦尾琴大道-泓叶路			III
		溧竹线-泓叶路			III
		溧竹线-金溧漕河			III
84	濂江路北侧	凤凰路-贞女路	E-W	C	II
		天目湖大道-贞女路			II
85	濂江路东侧	凤凰路-贞女路	E-W	C	II
		天目湖大道-贞女路			II
		天目湖大道-贞女路			II
86	溧竹线东侧	康平路-史侯大道	N-S	C	III
		沙涨大道-康平路			III
		沙涨大道-濂溪北路			III
87	溧竹线西侧	康平路-史侯大道	N-S	C	III
		沙涨大道-康平路			III
		沙涨大道-濂溪北路			III

序号	道路名称	起始点	方向	道路级别	用地分类
88	龙虎路北侧	建业路-勤业路	E-W	C	II
		焦尾琴大道-勤业路			II
89	龙虎路南侧	建业路-勤业路	E-W	C	II
		云眉路-勤业路			II
		云眉路-焦尾琴大道			II
		云眉路-焦尾琴大道			II
90	罗湾路北侧	南山大道-夏林路	E-W	C	II
		丁园路-夏林路			II
		丁园路-昆仑路			II
		南大街-昆仑路			II
		育才路-锦绣路			II
		育才路-燕山路			II
		天目路-清溪路			II
		清泓路-清溪路			II
		清泓路-天目湖大道			II
91	罗湾路南侧	南山大道-夏林路	E-W	C	II
		丁园路-夏林路			II
		丁园路-昆仑路			II
		南大街-昆仑路			II
		天目路-清溪路			II
		清泓路-清溪路			II
		清泓路-天目湖大道			II
		奥体大道-天目湖大道			II
		奥体大街-琴园路			II
92	毛场路北侧	昆仑路-金溁漕河	E-W	C	III
		昆仑路-徐格笪路			III
93	毛场路南侧	金梧路-金溁漕河	E-W	C	III
		昆仑路-金梧路			III
		昆仑路-徐格笪路			III
94	美林路东侧	滨河路-茶亭路	N-S	C	II
		滨河路-梅岭玉大道			II
		屏峰路-梅岭玉大道			II
95	美林路西侧	滨河路-茶亭路	N-S	C	II
		滨河路-梅岭玉大道			II
		屏峰路-梅岭玉大道			II
96	屏峰路北侧	燕山路-天目湖大道	E-W	C	II
		燕山路-南大街			II
		云眉路-勤业路			II
		建业路-勤业路			II
97	屏峰路南侧	燕山路-美林路	E-W	C	II
		茶山路-丁家山路			II
		燕山路-南大街			II
		丁家山路-天目湖大道			II
98	水芸路东侧	贞女路-淦西路	N-S	C	III
		贞女路-棠下路			III
99	水芸路西侧	贞女路-淦西路	N-S	C	II
		贞女路-棠下路			III
100	台港路北侧	南山大道-夏林路	E-W	C	II
		丁园路-夏林路			II
		丁园路-昆仑路			II

序号	道路名称	起始点	方向	道路级别	用地分类
		南大街-昆仑路			II
		育才路-锦绣路			II
		清泓路-清溪路			II
		清泓路-天目湖大道			II
		奥体大道-天目湖大道			II
		育才路-燕山路			II
		天目路-燕山路			II
101	台港路南侧	南山大道-夏林路	E-W	C	II
		丁园路-夏林路			II
		丁园路-昆仑路			II
		南大街-昆仑路			II
		育才路-锦绣路			II
		育才路-燕山路			II
		天目路-燕山路			II
		天目路-清溪路			II
		清泓路-清溪路			II
		清泓路-天目湖大道			II
		奥体大道-天目湖大道			II
		天目路-燕山路			II
		102			棠下路北侧
昆仑路-金梧路	III				
昆仑路-徐格笪路	II				
徐格笪路-南山大道	II				
水芸路-天目湖大道	II				
103	棠下路南侧	水芸路-金梧路	E-W	C	III
		昆仑路-金梧路			III
		昆仑路-徐格笪路			II
		徐格笪路-夏林路			II
		南山大道-夏林路			II
		水芸路-天目湖大道			II
		水芸路-天目湖大道			II
104	陶家路北侧	中关村大道-龙山大道	E-W	C	III
		后袁路-中关村大道			II
105	陶家路南侧	中关村大道-龙山大道	E-W	C	II
		后袁路-中关村大道			II
106	天目路东侧	罗湾路-永平大道	N-S	C	II
		永定路-台港路			II
		永定路-建设路			II
		平陵路-西大街			II
		码头街-西大街			II
107	天目路西侧	永平大道-罗湾路	N-S	C	II
		罗湾路-台港路			II
		永定路-台港路			II
		永定路-建设路			II
		平陵路-西大街			II
		码头街-西大街			II
108	西大街北侧	朝阳路-天目路	E-W	C	II
		天目路-清溪路			II
		清泓路-清溪路			II
		奥体大道-天目湖大道			II
		清泓路-天目湖大道			II

序号	道路名称	起始点	方向	道路级别	用地分类
109	西大街南侧	天目路-西后街	E-W	C	II
		天目路-清溪路			II
		清泓路-清溪路			II
		奥体大道-天目湖大道			II
		清泓路-天目湖大道			II
110	西后街北侧	平陵路-西大街	N-S	C	II
111	夏林路东侧	游子吟大道-燕鸣路	N-S	C	II
		燕鸣路-永平大道			II
		罗湾路-永平大道			II
		永定路-台港路			II
		平陵路-永定路			II
		张巷路-平陵路			II
		张巷路-东升路			II
		东升路-花园路			II
		凤凰路-淦西路			II
		贞女路-淦西路			II
		贞女路-棠下路			II
112	夏林路西侧	游子吟大道-燕鸣路	N-S	C	II
		燕鸣路-永平大道			II
		罗湾路-永平大道			II
		罗湾路-台港路			II
		永定路-台港路			II
		平陵路-永定路			II
		张巷路-平陵路			II
		张巷路-东升路			II
		东升路-花园路			II
		凤凰路-花园路			II
		贞女路-棠下路			II
		凤凰路-淦西路			II
		贞女路-淦西路			II
113	夏巷路北侧	城中河-昆仑路	E-W	C	II
114	夏巷路南侧	城中河-昆仑路	E-W	C	II
115	香山路北侧	云眉路-勤业路	E-W	C	II
		梅岭玉大道-云眉路			II
		梅岭玉大道-云眉路			II
		云眉路-勤业路			II
		建业路-勤业路			II
116	香山路南侧	云眉路-勤业路	E-W	C	II
		梅岭玉大道-云眉路			II
		云眉路-勤业路			II
		建业路-勤业路			II
117	新昌路东侧	码头街-金山路	N-S	C	II
		贞女路-金山路			II
		芜申运河-贞女路			II
118	新昌路西侧	码头街-金山路	N-S	C	II
		芜申运河-贞女路			II
119	徐格笕路东侧	东升路-花园路	N-S	C	II
		凤凰路-花园路			II
		凤凰路-淦西路			II
		贞女路-淦西路			II
		贞女路-棠下路			II

序号	道路名称	起始点	方向	道路级别	用地分类
		史侯大道-棠下路			III
		沙涨大道-史侯大道			III
		史侯大道-棠下路			II
120	徐格笪路西侧	东升路-花园路	N-S	C	II
		凤凰路-花园路			II
		凤凰路-淦西路			II
		贞女路-淦西路			II
		贞女路-棠下路			II
		史侯大道-棠下路			III
		徐角路-史侯大道			III
		沙涨大道-毛场路			III
史侯大道-棠下路	II				
121	徐角路北侧	昆仑路-金梧路	E-W	C	III
122	徐角路南侧	昆仑路-金梧路	E-W	C	III
		昆仑路-徐格笪路			III
123	燕湖路北侧	育才路-锦绣路	E-W	C	II
		育才路-燕山路			II
		南大街-游子吟大道			II
124	燕湖路南侧	南大街-锦绣路	E-W	C	II
		育才路-锦绣路			II
		育才路-燕山路			II
125	燕鸣路北侧	南山大道-夏林路	E-W	C	II
		南大街-昆仑路			II
		南大街-锦绣路			II
		育才路-锦绣路			II
126	燕鸣路南侧	南山大道-夏林路	E-W	C	II
		昆仑路-夏林路			II
		南大街-昆仑路			II
		南大街-锦绣路			II
		育才路-锦绣路			II
		育才路-燕山路			II
127	永盛路北侧	中关村大道-龙山大道	E-W	C	III
		焦尾琴大道-增家路			III
		焦尾琴大道-泓叶路			III
		天目湖大道-泓叶路			III
		中关村大道-增家路			II
		中关村大道-增家路			II
128	永盛路南侧	中关村大道-龙山大道	E-W	C	III
		中关村大道-焦尾琴大道			III
		焦尾琴大道-泓叶路			III
		天目湖大道-泓叶路			III
129	育才路东侧	燕湖路-游子吟大道	N-S	C	II
		燕湖路-燕鸣路			II
		燕鸣路-永平大道			II
		罗湾路-永平大道			II
		永定路-台港路			II
		罗湾路-台港路			II
130	育才路西侧	燕湖路-游子吟大道	N-S	C	II
		燕湖路-燕鸣路			II
		罗湾路-永平大道			II
		罗湾路-台港路			II

序号	道路名称	起始点	方向	道路级别	用地分类
131	云眉路东侧	焦尾琴大道-香山路	N-S	C	II
		香山路-梅岭玉大道			II
		屏峰路-香山路			II
		香山路-龙虎路			II
132	云眉路西侧	焦尾琴大道-香山路	N-S	C	II
		香山路-梅岭玉大道			II
		香山路-龙虎路			II
133	增家路东侧	史侯大道-永盛路	N-S	C	II
		康平路-史侯大道			III
		沙涨大道-康平路			III
134	增家路西侧	史侯大道-永盛路	N-S	C	II
		康平路-史侯大道			III
		沙涨大道-康平路			III
135	张巷路北侧	南山大道-夏林路	E-W	C	II
		昆仑路-夏林路		C	II
136	张巷路南侧	南山大道-夏林路	E-W	C	II
		昆仑路-夏林路		C	II
137	振丰路东侧	码头街-金山路	N-S	C	II
		贞女路-金山路			II
138	振丰路西侧	码头街-金山路	N-S	C	II
		贞女路-金山路			II

## (2) 类型规定

控制引导路段户外广告类型不宜过多。需确保户外广告的设置不妨碍公众的正常工作与生活，不影响区域的环境品质与形象风貌。

**居住及生活服务用地：**禁止在封闭式小区内部及医疗卫生等公共服务区域设置商业性质的户外广告；应严格控制户外广告设置的数量、尺度，只能配合商业服务设施配置小量户外广告，不宜采用霓虹灯、电子显示屏等动态广告；小沿街界面户外广告控制尺度和色彩与周边建筑相协调，营造安静、舒适的视觉环境。

**用地产业开发用地：**允许采用大体量的广告设施，但户外广告类型不宜过多，户外广告的材质和色彩都需要考虑与用地性质相协调。

## (3) 技术规定

控制引导路段的户外广告不得破坏建（构）筑物轮廓线、街景风貌，需对户外广告的内容、类型、数量、位置等实施严格控制。

**面积:**控制路段户外广告展示面积占其所附着的建筑立面(不包含门窗)总面积的比例不超过 25%。

**色彩:**设计时需考虑和建筑色彩之间的协调关系,同一道路设置的户外广告色彩应保持协调一致;色彩设计以简洁、素雅、高尚的色系为主,不宜使用纯度和明度过高的色彩。

**形式:**同一道路设置的户外广告形式、尺度应保持协调一致;禁止商业面积小于 20000 平方米的建筑上设置电子显示屏。

**位置:**禁止在商住楼等混合功能建筑的住宅部分设置户外广告;禁止设置楼顶广告;建筑外墙与同侧车行道外缘净距高不足 7 米的道路,不宜设置落地式广告;设置在同一道路上的落地式广告,应充分考虑与街道风格相协调,每增加一个落地式广告,设置间距增加为原设置间距的 1.5 倍。

**新媒体:**户外广告画面只可进行静态展示,严禁任何形式的快闪画面。

## 第 19 条 禁止设置路段

### (1) 范围

溧阳市控制引导路段主要分布在主干路、次干路,路侧主要包括 I 类用地,涉及机关团体用地、科研用地、宗教用地等。占中心城区道路交通边界长度总和占比为 7.2%。

表 4-4 禁止设置路段汇总表

序号	道路名称	起始点	方向	道路级别	用地分类
1	奥体大道东侧	平陵路-建设路	N-S	B	I
2	奥体大道西侧	永定路-罗湾路	N-S	B	I
		码头街-金山路			I
3	茶亭路北侧	燕山路-美林路	E-W	B	I
		燕山路-南大街			I
4	凤凰路南侧	南山大道-夏林路	E-W	B	I
5	焦尾琴大道东侧	梅岭玉大道-云眉路	N-S	B	I
		贝桥路-龙虎路			I
6	焦尾琴大道西侧	码头街-金山路	N-S	B	I
7	昆仑路东侧	永定路-台港路	N-S	B	I
		永定路-建设路			I
		燕鸣路-永平大道			I

序号	道路名称	起始点	方向	道路级别	用地分类
8	昆仑路西侧	凤凰路-北大街	N-S	B	I
		永定路-台港路			I
		永定路-建设路			I
9	码头街北侧	奥体大道-振丰路	E-W	B	I
		后袁路-中关村大道			I
		中关村大道-龙山大道			I
10	梅岭玉大道北侧	燕山路-南大街	E-W	B	I
11	梅岭玉大道南侧	燕山路-南大街	E-W	B	I
		焦尾琴大道-香山路			I
12	南大街东侧	燕湖路-燕鸣路	N-S	B	I
		罗湾路-永平大道			I
		罗湾路-台港路			I
		永定路-建设路			I
13	南大街西侧	梅岭玉大道-茶亭路	N-S	B	I
		屏峰路-梅岭玉大道			I
		平陵路-建设路			I
14	平陵路北侧	后袁路-焦尾琴大道	E-W	B	I
15	平陵路南侧	南大街-锦绣路	E-W	B	I
16	勤业路西侧	香山路-梅岭玉大道	N-S	B	I
17	清泓路东侧	永定路-建设路	N-S	B	I
		平陵路-建设路			I
18	清泓路西侧	平陵路-西大街	N-S	B	I
19	史侯大道南侧	金梧路-天目湖大道	E-W	B	I
20	天目湖大道东侧	史侯大道-棠下路	N-S	B	I
21	天目湖大道西侧	平陵路-建设路	N-S	B	I
		屏峰路-游子吟大道			I
		贞女路-永盛路			I
22	燕山路东侧	梅岭玉大道-茶亭路	N-S	B	I
		燕鸣路-永平大道			I
		罗湾路-台港路			I
23	燕山路西侧	滨河路-茶亭路	N-S	B	I
		罗湾路-台港路			I
24	永定路北侧	南大街-昆仑路	E-W	B	I
		清泓路-清溪路			I
25	永定路南侧	南大街-昆仑路	E-W	B	I
		育才路-燕山路			I
26	永平大道南侧	育才路-燕山路	E-W	B	I
27	贞女路北侧	奥体大道-天目湖大道	E-W	B	I
		天目湖大道-濂江路			I
28	贞女路南侧	后袁路-新昌路	E-W	B	I
		徐格笕路-夏林路			I
29	中关村大道东侧	码头街-金山路	N-S	B	I
30	中关村大道西侧	贞女路-码头街	N-S	B	I
31	滨河路北侧	茶山路-丁家山路	E-W	C	I
		建业路-天目湖大道			I
		建业路-勤业路			I
32	茶山路东侧	屏峰路-梅岭玉大道	N-S	C	I
33	茶山路西侧	滨河路-梅岭玉大道	N-S	C	I
34	朝阳路西侧	码头街-西大街	N-S	C	I
35	丁家山路东侧	滨河路-梅岭玉大道	N-S	C	I
36	后袁路东侧	贞女路-金山路	N-S	C	I

序号	道路名称	起始点	方向	道路级别	用地分类
		平陵路-码头街			I
37	后袁路西侧	码头街-金山路	N-S	C	I
38	建设路北侧	清泓路-清溪路	E-W	C	I
		奥体大道-天目湖大道			I
39	建业路东侧	滨河路-梅岭玉大道	N-S	C	I
		龙虎路-屏峰路			I
40	建业路西侧	滨河路-梅岭玉大道	N-S	C	I
		屏峰路-香山路			I
41	金山路北侧	后袁路-新昌路	E-W	C	I
42	金山路南侧	后袁路-中关村大道	E-W	C	I
43	锦绣路东侧	燕湖路-燕鸣路	N-S	C	I
		平陵路-建设路			I
44	濂江路东侧	天目湖大道-贞女路	N-S	C	I
45	龙虎路南侧	云眉路-焦尾琴大道	E-W	C	I
46	罗湾路北侧	南山大道-夏林路	E-W	C	I
		天目路-燕山路			I
		育才路-燕山路			I
47	罗湾路南侧	奥体大街-琴园路	E-W	C	I
		南大街-昆仑路			I
48	美林路东侧	滨河路-茶亭路	N-S	C	I
49	美林路西侧	屏峰路-梅岭玉大道	N-S	C	I
50	屏峰路北侧	建业路-天目湖大道	E-W	C	I
51	屏峰路南侧	茶山路-美林路	E-W	C	I
52	琴园路南侧	奥体大街-罗湾路	E-W	C	I
		奥体大街-罗湾路			I
53	台港路北侧	育才路-燕山路	E-W	C	I
		天目路-燕山路			I
54	台港路南侧	南山大道-夏林路	E-W	C	I
		南大街-昆仑路			I
		天目路-燕山路			I
		育才路-燕山路			I
		育才路-锦绣路			I
55	棠下路北侧	水芸路-天目湖大道	E-W	C	I
56	西大街北侧	西后街-朝阳路	E-W	C	I
57	西大街南侧	清泓路-天目湖大道	E-W	C	I
58	夏林路东侧	罗湾路-台港路	N-S	C	I
		凤凰路-花园路			I
59	夏林路西侧	凤凰路-淦西路	N-S	C	I
		贞女路-淦西路			I
		燕鸣路-永平大道			I
		张巷路-东升路			I
60	香山路北侧	梅岭玉大道-云眉路	E-W	C	I
61	香山路南侧	梅岭玉大道-云眉路	E-W	C	I
		建业路-勤业路			I
62	新昌路西侧	贞女路-金山路	N-S	C	I
63	燕湖路北侧	南大街-锦绣路	E-W	C	I
64	燕鸣路北侧	昆仑路-夏林路	E-W	C	I
		育才路-燕山路			I
65	育才路东侧	罗湾路-台港路	N-S	C	I
66	育才路西侧	燕鸣路-永平大道	N-S	C	I
		永定路-台港路			I

序号	道路名称	起始点	方向	道路级别	用地分类
67	云眉路西侧	香山路-梅岭玉大道	N-S	C	I
68	张巷路北侧	昆仑路-夏林路	E-W	C	I

## (2) 类型规定

禁止设置任何形式的商业性质的户外广告，仅允许设置少量的公益性户外广告。

## (3) 技术规定

**面积:**本路段公益性户外广告体量不宜过大，必须与环境、建筑相协调。

**色彩:**禁止使用大面积高纯度色彩。

**形式:**同类性质路段内户外广告形式不得超过 2 种；禁止采用霓虹灯照明方式。

**位置:**鼓励在公园、社区结合趣味、美观的景观小品设置公益性户外广告；

**新媒体:**户外广告画面只可进行静态展示，严禁任何形式的快闪画面。

## 第五章 城市户外广告设施设置阵地规划引导

### 第一节 建（构）筑物及地面上的户外广告设施设置阵地规划引导

#### 第 20 条 户外广告场景营造与布局策略

**规划导向：**从“空间管控”到“价值赋能”。将户外广告视为激活城市空间、服务产业功能、传播文化价值的积极要素，将户外广告作为商业氛围营造的重要工具；重点围绕市级商业中心、区域商业中心、社区商业中心、特色商业街区进行布局。

**体系构建：**构建“户外+”价值场景体系，推动三大场景融合。规划布局文化场景、旅游场景、商业场景三类价值场景。

**存量更新：**通过场景营造，以点带面盘活存量资产。通过对重要节点高标准、示范性的展示带来的人气提升、环境美化、商业激活等价值，促成存量资产的盘活与升值。

#### 第 21 条 户外广告价值场景规划布局

**存量价值场景：**平陵路商圈、新城区吾悦广场、新城区万达广场、月星家居生活广场、游子吟大道沿线。

**规划价值场景：**溧阳码头水街（文化场景）、金桥商贸中心（商业场景）南航天目湖校区（商业场景）、白龙池片区（文旅场景）。

#### 第 22 条 城市户外广告设施设置阵地规划布局

**存量户外广告设施：**现状保留 37 处点位（134 块），整合提升 9 处点位（42 块），拆除 12 处点位（12 块）。

表 5-1 存量户外广告设施设置规划一览表

序号	依附建筑	点位编号	评价情况			综合评价	所在街道	规划建议
			安全合规评价	空间价值	视觉价值			
01	八佰伴	BBB-03	50	28.56	20	高	溧城街道	现状保留

序号	依附建筑	点位编号	评价情况			综合评价	所在街道	规划建议
			安全合规评价	空间价值	视觉价值			
02	八佰伴	BBB-04	50	27.90	20	高	溧城街道	现状保留
03	八佰伴	BBB-02	50	27.72	20	高	溧城街道	现状保留
04	苏宁广场	PLGC-02	50	25.95	20	高	溧城街道	现状保留
05	八佰伴	BBB-01	50	27.54	16	高	溧城街道	现状保留
06	苏宁广场	PLGC-01	50	27.48	16	高	溧城街道	现状保留
07	苏宁广场	PLGC-03	50	25.47	16	高	溧城街道	现状保留
08	金鹰	JY-02	50	20.64	20	高	溧城街道	现状保留
09	平陵中路大统华	DTH2-03	50	26.28	14	高	溧城街道	现状保留
10	五星电器	WXDQ-01	50	24.00	16	高	溧城街道	现状保留
11	平陵中路大统华	DTH2-02	50	25.23	14	较高	溧城街道	整合提升
12	平陵中路大统华	DTH2-01	50	24.69	14	较高	溧城街道	整合提升
13	金鹰	JY-01	50	19.92	16	较高	溧城街道	现状保留
14	苏宁广场	PLGC-04	50	21.57	14	较高	溧城街道	现状保留
15	金鹰	JY-03	50	18.75	16	较高	溧城街道	现状保留
16	北极星牙科	BJX-01	50	14.10	20	较高	溧城街道	现状保留
17	溧阳大酒店	DJD-01	50	19.77	14	较高	溧城街道	现状保留
18	上河城	SHC-03	50	13.14	20	较高	溧城街道	现状保留
19	建设西路大统华	DTH1-02	50	11.25	20	较高	溧城街道	现状保留
20	上河城	SHC-02	50	15.18	16	较高	溧城街道	现状保留
21	上河城	SHC-01	50	14.49	16	较高	溧城街道	现状保留
22	全聚德烤鸭	QJD-01	50	9.93	20	中	溧城街道	现状保留
23	吾悦广场	WY-01	50	8.79	20	中	溧城街道	现状保留
24	建设西路大统华	DTH1-04	50	12.54	16	中	溧城街道	现状保留
25	建设西路大统华	DTH1-03	50	9.9	16	中	溧城街道	现状保留
26	建设西路大统华	DTH1-01	50	9.81	16	中	溧城街道	现状保留

序号	依附建筑	点位编号	评价情况			综合评价	所在街道	规划建议
			安全合规评价	空间价值	视觉价值			
27	吾悦广场	WY-02	50	8.79	16	中	溧城街道	现状保留
28	燕鸣菜场	YMCC-01	50	8.73	14	中	溧城街道	现状保留
29	万豪酒店	WH-02	50	6.6	16	中	溧城街道	现状保留
30	华府汇	HFH-04	50	6.45	16	中	溧城街道	现状保留
31	万达广场	WD-02	50	7.8	14.5	中	溧城街道	现状保留
32	客运站	KYZ-01	50	4.83	16	中	溧城街道	现状保留
33	华府汇	HFH-01	50	6.45	14	中	溧城街道	现状保留
34	华府汇	HFH-02	50	6.45	14	中	溧城街道	现状保留
35	万豪酒店	WH-01	50	4.2	16	中	溧城街道	现状保留
36	华府汇	HFH-03	50	6.45	14	中	溧城街道	现状保留
37	月星家具广场	XY-02	36	14.07	20	中	溧城街道	整合提升
38	万达广场	WD-01	50	5.7	14	中下	溧城街道	现状保留
39	万达广场	WD-04	50	5.4	14	中下	溧城街道	现状保留
40	正昌粮机	ZCLJ-02	50	5.82	12.5	中下	昆仑街道	现状保留
41	万达广场	WD-03	50	3.75	14	中下	溧城街道	现状保留
42	华府汇	HFH-05	50	3.75	14	中下	溧城街道	现状保留
43	月星家具广场	XY-03	36	13.71	14	中下	溧城街道	整合提升
44	月星家具广场	XY-04	36	13.71	14	中下	溧城街道	整合提升
45	月星家具广场	XY-01	36	14.16	12.5	中下	溧城街道	整合提升
46	客运站	KYZ-02	35	5.55	12.5	低	溧城街道	拆除
47	正昌粮机	ZCLJ-01	35	5.73	6.5	低	昆仑街道	拆除
48	清溪路以西，建设路以北（地面立杆式LED）	QXL-01	25	14.22	6.5	低	溧城街道	整合提升
49	西大街和和平南路路口（地面立杆式LED）	XDJ-01	10	24.72	6.5	低	溧城街道	拆除
50	南大街以东，西大街以北，新晨医院路口	NDJ-03	10	17.7	6.5	低	溧城街道	拆除

序号	依附建筑	点位编号	评价情况			综合评价	所在街道	规划建议
			安全合规评价	空间价值	视觉价值			
	(地面立杆式 LED)							
51	平陵中路以北, 南大街以西, 中信银行路口(地面立杆式 LED)	NDJ-01	10	16.35	6.5	低	溧城街道	拆除
52	百香园	BXY-01	20	7.62	5	低	古县街道	拆除
53	平陵中路南侧, 钱家路以东, 老体育场(地面立杆式 LED)	TYC-01	10	15.54	6.5	低	溧城街道	拆除
54	昆仑路以西, 凤凰路以南, 沧屿园路口(地面立杆式 LED)	CYGY-01	10	11.43	6.5	低	溧城街道	拆除
55	南大街以西, 罗湾路以南, 江南农村商业银行路口(地面立杆式 LED)	NDJ-02	10	9.9	6.5	低	溧城街道	拆除
56	燕山路以西, 永定路以北, 市政府路口(地面立杆式 LED)	SZF-01	10	7.59	6.5	低	溧城街道	拆除
57	燕山中路以西, 罗湾路以南。大润发路口(地面立杆式 LED)	DRF-01	10	6.33	6.5	低	溧城街道	拆除
58	昆仑北路以东, 正昌路以南(地面立杆式 LED)	KLBL-01	10	6.09	6.5	低	昆仑街道	拆除

**规划新增户外广告设施:**

**金桥商贸中心:** 用地 82.23 公顷, 户外广告设施密度 8-20 块/公顷。

**白龙池片区:** 用地 78.99 公顷, 户外广告设施密度 1-1.5 块/公顷。

**南航天目湖校区:** 用地 17.86 公顷, 户外广告设施密度 6-12 块/公顷。

**溧阳码头水街:** 用地 4.33 公顷, 户外广告设施密度 1-1.5 块/公顷。

表 5-2 存量户外广告设施设置规划一览表

序号	地块名称	用地类型	用地面积	功能场景	广告设施密度控制指标	备注
59	金桥商贸中心	商业用地	82.23 公顷	购物消费、商品零售	8-12 块/公顷	远期规划新增
60	白龙池片区	商业用地	78.99 公顷	商业休闲、旅游度假	1-1.5 块/公顷	远期规划新增

61	溧阳码头水街	商业用地	4.33公顷	商业休闲、文化感知	6-12快/公顷	远期规划新增
62	南航天目湖校区片区	商业用地	17.86公顷	商业休闲	1-1.5块/公顷	远期规划新增

## 第二节 公共设施上的广告设施设置规划引导

### 第23条 总体布局策略

**规划定位：**从“设施附着”到“价值赋能”。通过内容升级、技术赋能、场景融合，使溧阳公共设施户外广告成为传播城市品牌、服务市民生活、激发城市活力的关键节点，实现从单一商业价值到综合社会价值的重塑。

**布局策略：**构建三级价值场景网络。将公共设施广告布局与城市功能分区、人流动线紧密结合，形成差异化、精准化价值场景。

表 5-3 公共设施户外广告设施设置三级场景布局规划

场景序列	范围	规划策略
一级场景	溧阳高铁站、汽车客运站、高速出入口通往市区的第一序列道路沿线站点等。	高标准配置。数字化承载城市形象宣传、旅游目的地推介、重大活动预告打造“第一印象”和“最后回忆”。
二级场景	万达广场、上河城、唐家村等核心商圈及特色街区周边等。	突出商业与活力氛围。广告内容以商业促销、品牌活动、消费品牌形象为主，公益广告可结合主题活动与节庆进行定制设计。报刊亭可转型为“潮流情报站”。
三级场景	居民区、学校及医院周边。	强调服务性与社区性。内容以公共服务信息、社区文化活动公告、便民商业信息为主，营造温暖、便利的社区氛围。

### 第24条 公交车站点户外广告设施设置规划引导

**规划定位：**打造“城市信息驿站”。

**布局优化：**依据《溧阳市商业网点规划》，在核心商圈、旅游集散点、交通枢纽周边的公交站点，增加高品质商业广告比例，使其与繁华的商业氛围相得益彰。

**形式升级：**在大型枢纽站试点尝试推广数字化智能灯箱，集成公交实时到站信息、城市旅游导览、应急信息发布等功能；小型站点保留提升优质静态灯箱品质。

**内容创新：**公益内容立足“生态创新”城市定位，设计系列化、故事化、艺术化的城市形象海报；商业内容推出“文旅特产专区”，为天目湖鱼头、白芹、白茶等地理标志产品提供宣传平台。

## **第 25 条 公共电话亭户外广告设施设置规划引导**

**规划定位：**转型“智慧便民微站”。

**布局优化：**重点布局在老城区、公园入口、学校周边、步行街区等行人密集但休憩设施不足的区域，最大化其服务与广告价值。

**功能升级：**将公共电话亭升级为集免费 Wi-Fi 热点、手机充电、一键紧急呼叫、微型书刊借阅（线上二维码）、城市微导游等功能于一体的智慧便民微站。

**内容创新：**公益内容与便民功能结合，如展示防诈骗指南、急救知识、低碳出行倡议等；商业内容可吸引科技、通信、便民服务类广告主，有创意，与便民站整体造型相协调。

## **第 26 条 邮政报刊亭户外广告设施设置规划引导**

**规划定位：**焕新“城市文化橱窗”。

**形象焕新：**对溧阳市邮政报刊亭进行统一形象设计，使其成为城市街道家具的亮点。

**内容重塑：**邮政广告提升设计感，展示邮政绿色服务、快递物流等现代业务；公益内容强调打造“溧阳人文窗口”，定期策划主题展览，如本地艺术家作品、老照片故事、儿童绘画等；商业内容可开放为优质商业品牌的“限量合作位”。

**功能拓展：**增加“文旅咨询服务点”功能，提供旅游地图、宣传册取阅，并售卖文创雪糕、明信片等特许商品。

### 第三节 公益性户外广告设施设置规划引导

#### 第 27 条 总体布局策略

**规划定位：**构建与城市空间深度融合、与市民生活紧密相连的公益广告传播体系。

**布局策略：**打造“点-线-面”立体化公益宣传网络。

#### 第 28 条 多维度规划策略

**严控“城市门户第一印象区”，彰显文明高度。**

**布局范围：**G25 高速溧阳南/西出入口、城东高速节点、宁杭高铁溧阳站、汽车客运站、公交首末站、综合站等城市出入口及交通枢纽。

**设置要求：**采用高标准、大体量、精品化公益广告设施；内容以展示溧阳“生态创新”城市形象、社会主义核心价值观、“文明溧阳 美音自在”城市品牌为主；周边环境协调，成为展示城市文明高度的“第一眼地标”。

**打造“文明示范廊道”，营造沉浸氛围。**

**布局范围：**燕山路、游子吟大道、南大街、昆仑北路、天目湖大道等城市主要交通干道及景观轴线。

**设置要求：**利用公交站台、路灯道旗、公共宣传栏等载体，形成连续的公益广告宣传序列；内容聚焦“文明出行”“绿色环保”“社会公德”等主题；设施形式风格简洁现代，与街道家具一体化设计，避免视觉杂乱。

**深耕“市民生活核心区”，服务民生幸福。**

**布局范围：**老城主中心、新城副中心、高新区中心、溧西片区中心、燕山片区中心周边；城市主要公园等开放空间。

**设置要求：**侧重“诚信经营”“文明购物”“志愿服务”等内容，与商业氛围良性互动；公共开放空间以“全民阅读”“爱护文物”“文明游园”等为主题，结合城市家具，增强服务性；提倡使用互动装置、艺术化造型等趣味形式，提升市民的接受度和参与感。

织密“社区生活服务圈”，传递城市温度。

**布局范围：**各居住小区主要出入口、社区宣传栏、社区服务中心周边。

**设置要求：**内容贴近民生，以“邻里和睦”“家风家教”“垃圾分类”“消防安全”等为主题，弘扬社区文明新风；形式宜小巧、温馨，采用内发光灯箱、防腐木宣传栏等，融入居住环境，避免生硬突兀，成为服务居民、传递政策的“信息窗口”。

### **第 29 条 阵地规划引导**

**结合城市中心区集中设置：**包括老城主中心、新城副中心、高新区中心、溧西片区中心、燕山片区中心。

**结合城中重要轴线设置：**包括昆仑北路-东升路-燕山路都市活力大道，游子吟大道新城形象走廊。

**结合主要道路沿线设置：**包括天目湖大道、平陵路、南大街、罗湾路、梅岭玉大道。

**结合门户展示点设置：**包括溧阳西、溧阳南、溧阳东高速公路出入口。

**结合城市开敞空间设置：**包括燕山公园、凤凰公园等城市公园绿地。

**结合交通枢纽设置：**包括溧阳站及其他城市公交首末站、综合站。

### **第 30 条 规模控制及设置要求**

投放比例不低于户外广告总量的 30%；户外广告设施空置期鼓励投放公益性内容；LED 电子显示屏需规划 30%的播放时间段用于公益性内容。

公益性户外广告设施设置鼓励艺术化造型，可结合城市绿化及城市家具。

## 第六章 城市重要节点户外广告设施设置控制与引导

### 第 31 条 重要商业节点规划定位

1、商业综合体类商业节点：功能·空间·场景三位一体的“活力磁场”。打造溧阳市民生活与休闲的超级目的地，引领现代商业风尚的“最时尚城市客厅”与“夜间经济集聚区”。

表 6-1 商业综合体类户外广告设施设置规划策略

维度	规划策略
科技赋能	打造智慧信息环，在符合新技术广告设置规范的区域，优先试点裸眼 3D、交互式媒体立面等，通过前沿视觉科技营造夜间消费吸引力。
模式创新	发展“首店经济”广告专区，开辟“本地品牌孵化窗”，鼓励设置夜间市集、夜间快闪店等临时性广告设施，丰富夜间消费场景。
低碳环保	注重新工艺、新材料、新媒介的示范应用。
创意表现	提升商圈文化品味，实现从商品促销向品牌文化与城市形象传播转型，有条件的综合体，可结合建筑媒体立面，打造小型夜间灯光秀，集聚人气。

#### 控制与引导要求：

**设置前置管控：**新建、拟建综合商业体的户外广告设施须进行建筑立面一体化设计，预案需听取城管局意见并经审核通过后，方可纳入施工图纸。

**设置位置与尺度：**宜集中设置于商业体裙楼外墙面，裙楼高度低于 10 米的墙体部分不得设置；裙楼高度 $\geq 24$  米时，广告设施高度应 $\leq 6$  米；裙楼高度 $> 60$  米时，广告设施最大边长应 $\leq 18$  米；设施底部距地面净高应 $\geq 3$  米，突出墙面距离应 $\leq 0.5$  米。

**设置密度与形式：**禁止上下排列、重叠或重复设置。户外广告设施设置总面积不得超过所依附实体墙面面积的 30%。

**风貌与安全：**不得超出建筑顶层及四周墙面，不得跨越建筑构架，不得遮挡窗户及影响消防安全。

**照明要求：**

**亮度与色温：**夜间亮度不得超过 300 cd/m<sup>2</sup>，色温不宜超过 4000K，严禁使用刺眼白光。

**时间与模式：**每日 22:30 后至次日 7:00，须切换至夜间模式（亮度降至日间的 30%或以下）或关闭动态播放功能。周末及节假日关屏时间最晚不得超过 23:00。

**光污染防控：**照明设施需进行专业设计，确保光线精准投射于广告表面，严格限制逸散光、眩光和向上投射光，避免对周边居住区的干扰。

**2、市场类商业节点：**主客共享·文化驱动的“生活美学体验场”。以“家的烟火气”为主题，通过户外广告的沉浸式更新，打造集购物、休闲、打卡于一体的“夜经济友好型”目的地式主题市场。

表 6-2 市场类户外广告设施设置规划策略

维度	规划策略
新消费	主题化场景营造，线上线下互动，通过特色夜市广告、夜间灯光氛围营造，延长消费时段。
打卡引流	基于市场类场所的空间自由度，将艺术化创意与数字化精准投放相结合，带动流量，策划夜间主题的打卡与传播活动。
互动体验	植入虚拟数字技术，通过沉浸式交互深化消费决策。
城市烟火	营造社区客厅氛围，注重在地文化、生活场景、历史印记的留存与挖掘，以元素的小切口彰显文化的新价值，鼓励夜间外摆区结合创意灯箱、串灯等柔性照明，塑造温暖、安全的“夜享生活”空间。

**控制与引导要求：**

**设置强度管控：**大型落地式广告设施需严格控制密度，建议每 1000 平方米商业用地面积设置不超过 1 个。

**特色化引导：**鼓励运用 AR 虚拟增强、艺术化投影等技术营造沉浸式体验（投影光束照射区域距地高度须 $\geq 4$ 米），打造夜间网红打卡点；鼓励结合文化特色进行设计，允许设置临时性广告以激发活力，营造宜人尺度的夜间街区商业氛围。

**安全与规范：**户外广告设施设置不得影响建筑功能与消防。

**照明要求：**紧邻居住用地的市场，其广告照明在 22:00 后须关闭或切换至最低维持亮度。投影广告严禁将光束射向住宅窗户；禁止使用快速闪烁、强节奏变化的动态光源。静态、温和的灯光效果为首选；推荐使用暖黄光（色温 $\leq 3000\text{K}$ ）等低色温光源，营造温馨、舒适的“烟火气”氛围，避免冷白光对居民造成光干扰。

### 第 32 条 重要窗口节点规划定位

将溧阳市四大窗口节点打造为功能互补、特色鲜明的“溧阳城市形象第一序列展示窗”。遵循“严控总量、提升质量、凸显特色、智慧赋能”的原则，实行“一节点一策略”精准规划。

表 6-3 中心城区重要窗口节点规划定位

重要窗口节点	规划定位
G25 溧阳西出入口节点	<b>创新活力·产业门户</b> 该节点对接南京方向，凸显溧阳作为长三角生态创新示范城市的现代感、科技感与产业发展活力。
G25 溧阳南出入口节点	<b>山水生态·自然门户</b> 该节点是来自杭州等方向游客进入溧阳的“第一眼”，紧扣天目湖旅游目的地特色，营造清新、自然、秀美的城市初印象。
城东高速节点	<b>未来之城·创新门户</b> 该节点面向上海、苏州方向，连接溧阳城东新区，是展示城市创新基因、发展动能和现代城市风貌的核心窗口。
宁杭高铁溧阳站节点	<b>现代人文·城市客厅</b> 该节点是溧阳最高频、最核心的现代交通门户，是展示城市综合实力、文化品位、治理水平的“城市客厅”。

### 第 33 条 通用性规划控制与引导要求

**交通安全引导要求：**严格按照《江苏省高速公路条例》、《江苏省高速公路沿线广告设施管理办法》相关规定，在允许范围内进行设置，户外广告牌设置不得影响交通安全管理设施的正常使用，不得影响行车视距和妨碍高速公路的安全、畅通，高速公路弯道内侧不得设置影响行车视距（对前方道路、道路设施产生遮挡）的广告设施。

#### **要素引导要求：**

**类型：**以墙体 LED、墙体灯箱为主，辅以墙体看板，可通过技术手段实现裸眼 3D、动态 3D 等视觉艺术。

**风格：**现代、时尚、科技。

**照明与亮化：**照明广告需遵守《城市夜景照明设计规范》，限制眩光，不得干扰交通信号和驾驶员视线。22:00 后必须降低亮度或关闭。

**安全：**设施须符合防风、抗震、电气安全等国家强制性标准。大型广告设施（尤其是高立柱）设置期应每年进行安全检测，并向主管部门提交报告。

**性质：**门户节点以城市宣传及公益类型为主，商业为辅。其公益广告内容的展示面积或播放时长占比不得低于 30%。在重大活动、重要节日及重大事件期间，应通过后台控制系统，提高公益广告投放比例至 50%或以上，营造与社会氛围相适应的城市环境。

### 第 34 条 重要节点规划控制与引导要求

#### **1、G25 溧阳西出入口节点——“创新活力·产业门户”**

**设置：**允许设置 1-2 处高品质大型广告（如双面或三面单立柱、大型 LED 屏）。LED 屏需严格限制亮度、播放频率（静态画面为主，单次播放时长≥15 秒），避免光干扰。

**内容：**可面向高端制造、动力电池、科技创新、数字经济等本地主导产业品牌，展示城市经济活力。同时预留城市形象宣传窗口。

**风格：**鼓励采用现代感强的材料与造型（如钢结构、LED透明屏），设计风格简洁、大气、国际化。

## 2、G25 溧阳南出入口节点 —— “山水生态·自然门户”

**设置：**严格控制商业广告数量。原则上只设置 1-2 处大型单立柱广告（或落地式广告），鼓励采用镂空、生态造型，降低视觉体量感；禁止设置密集、动态闪烁、过于明艳低端色彩的广告牌。严禁遮挡远山景观和绿化带。

**内容：**优先服务于城市形象宣传（如“美音自在溧阳”）、天目湖景区推介及重大文旅活动。商业广告品牌须与生态宜居形象契合（如高端文旅、康养、新能源品牌）。

**特色：**将广告设施与景观绿化一体化设计，使其与自然环境相协调。

## 3、城东高速节点 —— “未来之城·创新门户”

**设置：**该区域处于发展建设中，规划需具前瞻性。严格控制设置数量，为未来预留价值空间；禁止任何形式的临时性、低品质广告，维护创新门户形象。

**内容：**紧密围绕“创新”主题。近期以城市创新规划宣传、科创平台推介、未来社区概念展示为主。远期精准引入科创企业、研发中心、总部经济等与创新生态相匹配的高端品牌。

**类型：**鼓励采用前沿、互动性强的户外广告形式，如艺术化装置媒体、数字化交互屏幕等。

## 4、宁杭高铁溧阳站节点 —— “现代人文·城市客厅”

**设置：**集群化、高品质布局。在站前广场、落客平台、配套商业体外墙，可规划多处户外广告位，形成集约化、有序列的视觉阵列。

**内容：**以城市形象、旅游推广、商务会展、高端商业品牌（如汽车、金融、科技）为主。公益广告占比应高于其他节点。

**类型：**LED 大屏、数字化灯箱、墙体广告、独立式艺术造型等。

**智慧：**LED 屏应接入城市管理平台，具备远程发布、分时管理功能、灵活切换。

### 第 35 条 游子吟大道沿线规划定位

**规划定位：**赋能“新溧阳·新商务”的场景价值——现代化城市新门户，高端商务与商业会客厅，“最现代、最宜人”的新城形象走廊。

表 6-4 游子吟大道沿线户外广告设施设置规划策略

维度	规划策略
现代商务轴	要素汇聚的“活力核心”
城市景观轴	现代与自然交融的综合性景观廊道
智慧治理轴	智慧化治理平台

#### 1、楼宇标牌：彰显“现代气度”，打造集约高效的商务形象。

**集中设置，体现高效商务。**推行“一楼一名片”集中式标识系统；严禁各自为政，确保建筑天际线和立面纯净，体现“最现代”的秩序感。

**智慧赋能，展现现时代门户。**采用智能可变标识系统。在建筑主入口设置高品质、可远程控制的电子显示屏或智能翻转牌，分时、滚动展示楼内重要企业名称，满足“集中展示”的诉求，其科技感亦成为“现代化新门户”形象的直观体现。

**材质提升，匹配高端会客厅功能。**使用高级合金、超白玻、微发光灯箱等现代、精致、耐久的材质。色彩以深空灰、科技蓝、香槟金等沉稳的商务色系为主，与玻璃幕墙建筑相得益彰。

#### 2、底层店招：塑造“宜人尺度”，营造精致活力的商业氛围。

**一体化设计，强化走廊形象。**制定《游子吟大道店招设置详细导则》，对同一建筑底层店招的底板材质、设置高度、厚度和照明方式进行统一规范，形成连续、协调的“商业会客厅”底层界面，塑造“宜人”的街道空间尺度。

**个性彰显，激发场地活力。**在统一基调下，允许商户在 logo 字体、色彩上展现品牌个性。鼓励为高端餐饮、精品零售等业态设计更具艺术感的招牌，成为点缀在“形象走廊”上的精彩节点，避免呆板单调。

**内容提质，服务新商务。**鼓励设置与“新商务”定位相关的高端品牌形象广告、楼宇产业导向宣传、或精致的公益广告，优化营商环境。

### **3、公共空间户外广告：点睛“新城形象”，助力智慧便民服务。**

**精细化布局，服务多层次人群。**在公交站、广场、绿地等人流集散及休憩节点，设置少量精品广告设施；形式宜以多功能智慧灯箱、艺术装置或设计感强的城市家具为主，其本身就成为体现“最宜人”的公共艺术品。

**功能融合，提升体验。**整合公共信息发布（商务区导览）、Wi-Fi、手机充电、休憩座位等功能，直接服务于在此工作、访问的商务人士和市民，强化“商业会客厅”的服务属性。

**内容严选，契合定位。**优先服务城市形象宣传、高端汽车、金融科技、奢侈品等高端品牌，确保与“新溧阳·新商务”的格调相匹配。

## 第七章 城市户外广告设施设置管理规定

### 第一节 禁止设置规定

#### 第 36 条 禁止下列设置户外广告设施的行为

**未经批准擅自设置：**任何单位和个人未经批准，不得擅自设置和经营户外广告。

**不按许可要求设置：**不得擅自变更批准的地点、形式、规格、材质、朝向、设置时间等要素；确需变更的，需办理变更手续。

**许可逾期不处理：**《溧阳市户外广告管理办法》实施前经审批设置的设施，在设置期限到期后须按新办法执行（需重新申请或拆除）。

#### 第 37 条 禁止设置影响交通安全的户外广告设施

任何单位和个人不得占用、损毁道路及附属设施，不得设置障碍影响道路通行安全。任何设施不得妨碍安全视距，不得影响道路交通安全设施的正常使用。

##### 1、禁止设置的特定位置

以下位置因直接侵占道路空间、遮挡或混淆交通信息，严禁设置户外广告设施。

**交通安全设施本体：**禁止直接在交通信号灯、交通标志、交通执勤岗设施、道路隔离栏、人行天桥护栏、高架轨道隔声墙（窗）、道路及桥梁防撞墙与隔声墙（窗）上设置。

**交通安全设施周边安全区：**在交通安全设施、交通标志周边 10 米以内，以及公交站牌、消防栓、垃圾箱等公共设施周边 5 米以内，禁止设置户外广告设施。

**道路交叉口视距三角形：**在道路交叉口视距三角形范围内，严禁设置任何遮挡驾驶员视线的户外广告设施。

**隧道、桥梁及其匝道：**禁止在隧道体、隧道进出口下沉地段以及桥梁体（含主桥、引桥和匝道）上设置。

**大量车流集散的出入口：**在大量车流集散的公共建筑出入口周边 5 米范围内，不应设置户外广告设施。

## 2、禁止设置的设施类型与形式

以下类型户外广告设施因其自身特性对交通安全构成威胁，被明令禁止或严格限制设置。

**大型高立柱广告（特定区域）：**禁止在城市建成区或中心区内设置大型高立柱户外广告设施。

**移动式广告：**设置在机动车上的移动式户外广告，在行驶中不得播放动态画面和声音，以免分散其他驾驶员注意力。

**妨碍安全驾驶的车辆广告：**车辆广告不得设置在车窗、车头、车尾等影响安全驾驶的位置，不得遮挡车辆号牌、车灯及运营标识。

## 3、禁止产生的动态与视觉影响

以下规定旨在防止户外广告设施通过光影、内容等方式干扰驾驶员。

**电子显示屏的动态干扰：**在高速公路两侧 100 米内、城市快速路两侧以及道路交叉口处，电子显示屏应采用静态画面或缓慢切换模式，且每帧画面停顿时间不应小于 7 秒。机动车道和人行道两侧的电子显示屏不宜设置动态模式。

**照明与眩光污染：**户外广告设施的照明（包括静态光源和电子屏）不得产生令人不适的眩光，其亮度和照射方向不得干扰驾驶员和行人的视觉，影响交通安全。

**噪声干扰：**除商业步行街外，户外广告设施禁止播放声音，以免掩盖重要的交通声音信息（如鸣笛、刹车声）。

## 第 38 条 禁止设置影响消防安全及其他公共安全的户外广告设施

### 1、禁止设置影响消防安全的户外广告设施

以下规定旨在确保户外广告设施不占用、不遮挡消防空间与设施，不影响火灾时的安全疏散与救援。

**禁止占用消防通道和消防场地：**严禁在消防通道、消防登高操作场地等区域设置任何户外广告设施。

**禁止妨碍安全疏散与灭火救援：**户外广告设施的设置不得妨碍安全疏散、灭火救援和建筑防排烟。

**禁止遮挡消防设施及影响使用：**不得在消防栓等消防设施周边 5 米范围内设置户外广告设施，且任何设施均不得影响消防设施的正常使用。

**禁止使用易燃可燃材料：**户外广告设施的结构、面板及照明灯具所采用的材料，均应为不燃或难燃材料，并应符合国家现行消防技术标准的规定。

### 2、禁止设置影响公共安全的户外广告设施

以下规定涵盖了结构安全、电气安全、防洪安全等多个公共安全维度。

**禁止利用不安全建（构）筑物设置：**严禁利用危房、违法建（构）筑物设置户外广告设施，或设置后可能危及建（构）筑物安全的。

**禁止在生命线工程保护范围内设置：**禁止在各类地下管线、架空线及其他生命线工程的安全保护范围内设置户外广告设施。

**禁止在特定危险区域设置：**禁止在水利工程管理范围、河道、防洪堤安全防护范围内设置户外广告设施。

**电气安全与防雷要求：**户外广告设施的电气系统和灯具必须符合国家现行标准，安装牢固，并采取可靠的防雨、防漏电措施。所有设施必须设置可靠的防雷保护装置。

### 第 39 条 其他禁止设置规定

**特殊功能区：**禁止在国家机关、文物保护单位、风景名胜区、中小学校的建筑控制地带内设置。

**影响市容的形式：**禁止在沿街毗邻建筑之间的空间、垂直于墙面设置户外广告设施。

**特定电子装置：**严禁在建(构)筑物立面上设置字幕式电子显示屏(走字屏)。

## 第二节 分类设置引导性控制规定

### 第 40 条 设置在建(构)筑物上的户外广告设施

**平行于墙面的设施：**四周不得超出墙面外轮廓线，凸出墙面距离不宜大于 0.5m；同一立面广告总面积不宜大于该立面面积的 30%。

**垂直于墙面的设施：**自地面起高度不宜超过 24m。外挑距离不应超过 2.0m，高度不宜大于 9.0m。

**建(构)筑物外立面电子显示装置：**宜设置在多层建筑和高层建筑裙房 2 层及以上外立面；严禁在建筑立面上设置字幕式电子显示屏(走字屏)；沿街门店走字屏应在门楣部位，高度 $\leq 0.4\text{m}$ ，长度 $\leq 10\text{m}$ 且不超门面宽度。

### 第 41 条 设置在公共设施上的户外广告设施

**公交站台：**广告牌面总面积不应超过候车亭立面总面积的 60%。

**城市公共交通工具：**仅允许在轨道交通车辆、公共汽车(客渡船、旅游客船)上设置商业广告。

**灯杆/电杆广告：**牌面面积 $< 2\text{ m}^2$ ；厚度 $< 0.3\text{m}$ ；底部距地高度 $\geq 3\text{m}$ (人行道)或 $\geq 4.5\text{m}$ (车行道)。

**禁止设置：**亭、棚、栏等公共设施顶部；路名牌；单位/小区出入口闸门设施。

## 第 42 条 设置在地面上的户外广告设施

**立杆式：**宽度 $<3\text{m}$ 的人行道不应设置；牌面面积 $\leq 2\text{ m}^2$ ；距路沿石 $\geq 0.2\text{m}$ 。

**底座式：**人行道宽度 $<5\text{m}$ 或场地面积 $<50\text{ m}^2$ （住建部）/ $100\text{ m}^2$ （DB32）不宜设置；总高 $\leq 2.4\text{m}$ （住建部）/ $3.0\text{m}$ （DB32）；宽度 $\leq 1.5\text{m}$ 。

**大型高立柱式：**禁止在城市建成区/中心区设置；牌面下缘距地高度 $\geq 10\text{m}$ 。

**工地围挡广告：**高度不宜超过 $3\text{m}$ 。公益广告展示面积不少于围挡墙体面积的 $30\%$ 。

## 第 43 条 临时性户外广告设施

设置时间不超过批准期限，到期后 $3$ 日内自行拆除；公路及公路用地范围内不得设置。

## 第 44 条 户外电子显示装置类户外广告设施

必须具备亮度调节功能。宜于每日 $22:30$ 前关闭。

机动车道、人行道两侧不宜设置；高速公路两侧 $100\text{m}$ 内、快速路两侧、道路交叉口处应采用画面缓慢切换（每帧停顿 $\geq 7\text{s}$ ）。

电子显示装置（LED屏）必须具有亮度调节功能。

电子显示装置宜于每日 $22:30$ 前关闭，以减少能耗和光污染。

LED显示屏正常使用时，屏体结构的金属部分温升不应大于 $45\text{K}$ ，绝缘材料温升不应大于 $70\text{K}$ 。

## 第 45 条 新技术户外广告设施（投影、互动等类型）

需经当地主管部门组织专家进行技术论证。

投影光束不应影响行人、车辆通行安全和周边居民正常生活，不应投射在住宅门窗上。

## 第 46 条 公益性户外广告设施

### 1、设置规划与要求

**专项规划：**公益户外广告设置应当按相关要求编制专项规划，并纳入户外广告设置规划体系。

**设置原则：**应统一规划设计，兼顾艺术性、观赏性、耐久性，其设施造型及画面内容应与城市景观风貌相融合。

**禁止行为：**严禁利用公益性户外广告设施发布或变相发布商业广告。

### 2、发布比例与空置处理

**数量比例：**户外公益广告发布数量不得低于户外广告设置总量的 30%。

**电子屏时长比例：**电子显示屏播放公益广告的时长不得少于广告播放总时长的 30%。

**空置设施利用：**大型户外广告设施不得空置。鼓励设施所有人在招租期间发布公益广告；户外广告设施连续闲置时间超过 30 日的，可以由公益广告管理部门临时发布公益广告；商业性户外广告设施空置超过 15 日的，设施所有人（使用人）应将其用于发布公益广告。

### 3、设置位置与形式限制

**禁止位置：**公益性户外广告同样禁止在交通安全设施（如交通信号灯、标志牌、隔离栏等）上设置。

**维护要求：**公益性户外广告设施应保持干净整洁、无污染、无破损、无褶皱。

### 4、社会义务与特别时期要求

**发布义务：**各类户外广告发布媒介均有义务刊播公益广告。

**特别时期：**在举办重大庆典活动期间，设置人应当按照户外广告管理部门的统一部署，发布公益广告。

**鼓励政策：**政府鼓励社会资金参与户外公益广告的设计、制作和发布。

### 第三节 店招牌设施设置管理规定

#### 第 47 条 基本原则与禁止性规定

**安全与协调原则：**设置店招牌不得破坏建筑立面特征，并应与周边环境或所依附的建（构）筑物相协调；同一建筑立面上相邻招牌的类型、尺寸、悬挂位置、出挑尺寸应整体协调。

**禁止设置的情形：**不得遮挡窗户，影响建筑物的消防安全及采光通风需求；不得占用市政公用设施或各类架空管线设置，或者影响其正常使用。不得妨碍安全疏散、灭火救援、建筑防排烟；不得利用违法建（构）筑物、危房等设置，或设置后危及安全。

#### 第 48 条 设置位置、数量与尺寸控制

**“一店一招”原则：**遵循“一店一招”，仅在以下例外情况下可分别设置：底层同一经营主体有多个独立出入口；底层沿街门面外立面有连续隔断；位于道路拐角处，且面向不同道路均有出入口的同一主体。

#### 附属式店招牌（安装在建筑物上）：

**底层招牌：**上沿不宜超过二楼窗户下沿，下沿不宜低于商铺门楣下沿。外沿不应超出建筑物悬挑构件；无悬挑构件的，伸出长度原则上  $\leq 0.6\text{m}$ ，且同一建筑外沿应平齐；高度应与规划设计或建筑预留相一致，相邻商铺高度应保持一致。

**二层及以上招牌：**办公、生产经营场所在建筑二层的，只能在自身沿街外立面设 1 块镂空单体字形式的店招，不应设置底板，且宽度不超出其物业宽度。

**三层以上招牌：**宜在建筑外立面或场地集中设置。确需分设的，需编制详规并通过专家论证。集中设置的面积不宜大于六层以下建筑外立面面积的 30%。

**垂直于墙面的侧招：**除 24 小时营业单位及商业街区外，其他区域不宜设置；同一建筑设置的，其位置、大小应相对统一。

**独立式店招标牌（设置在地面上）：**应设置于商业、商务建筑用地红线范围内，严禁设置于城市道路、公路及其用地和建筑控制区范围内；数量不宜超过所属建筑物主要出入口个数；设置后应保证单侧行人通行宽度  $\geq 4\text{m}$ ，场地宽度  $< 5\text{m}$  的区域不应设置。

#### **第 49 条 特殊区域与风貌要求**

**传统风貌区域：**设置应与建筑物风格相协调并彰显区域传统文化特色。不得遮挡立面上的主要线脚、立柱、拱圈、门头山花等重要构件及特色装饰物；不得在建筑物屋顶设置；有走廊的传统建筑，应在廊内门头上设置；不宜在走廊外沿立面设置；不宜采用高纯度（高饱和度）、高对比度的色彩；版面材料不宜大面积使用不锈钢、钛金板、玻璃等镜面反光材料。

#### **第 50 条 材料与构造要求**

版面材料不宜使用易损坏、易褪色材料；不得采用室内装饰材料及易腐蚀、易破损、自重重的材料；牌匾式招牌应采用螺杆、金属型材等刚性连接方式与依附结构做至少 2 处可靠连接，严禁采用钢丝绳或链条等柔性方式连接。

#### **第 51 条 照明要求**

照明设施优先采用节能灯具。宜采用发光材料，宜采取内透光方式。

### **第四节 户外广告设施照明规定**

#### **第 52 条 通用与基础要求**

户外广告和招牌设施照明应符合国家标准《室外照明干扰光限制规范》GB/T 35626 和行业标准《城市夜景照明设计规范》JGJ/T 163 的规定。

应严格控制照明器具的投射角度和照明亮度，不应影响居民正常生活、

交通安全及周边生态环境。

### 第 53 条 亮度控制要求

**溢散光限制：**采用外投光照明时，散射到户外广告和招牌表面的溢散光不应超过 20%。

**亮度均匀度：**外投光户外广告和招牌表面的亮度均匀度  $U_1 (L_{min} / L_{max})$  不宜小于 0.6。

**平均亮度限值：**必须严格遵守针对不同环境区域（E1-E4 区）和不同照明方式（内透光/外投光、电子显示装置）制定的平均亮度限值（具体数值请查阅标准中的亮度限值表）。

### 第 54 条 电子显示装置（LED 显示屏）特殊要求

**亮度调节功能：**电子显示装置（LED 屏）必须具有亮度调节功能。

**开关时间限制：**电子显示装置宜于每日 22:30 前关闭，以减少能耗和光污染。

**动态模式限制：**机动车道和人行道两侧的 LED 显示屏不宜设置动态模式；在高速公路两侧 100m 内、城市快速路两侧及道路交叉口等关键区域，应采用画面缓慢切换的刷屏形式，每帧画面停顿时间不应小于 7s。

**温升限制：**LED 显示屏正常使用时，屏体结构的金属部分温升不应大于 45K，绝缘材料温升不应大于 70K。

### 第 55 条 投影广告要求

投影光束不应影响行人、车辆通行安全和周边居民正常生活，不应投射在住宅门窗上。

## 第五节 户外广告设施安全检测与维护保养规定

### 第 56 条 设计阶段要求

**设计工作年限：**设计文件中必须明确设施的设计工作年限（如 5 年、10 年、20 年），并据此选用对应的结构重要性系数（分别为不小于 0.9、1.0、1.1）。

### 第 57 条 检测周期与情形

**强制性年检：**户外广告设施在设置期内，必须每年进行 1 次安全检测。

**检测情形：**当发现户外广告设施可能存在重大安全隐患时，应立即进行安全检测。

**到期处理：**达到设计工作年限的户外广告设施，应予以拆除。如需继续设置，必须进行安全检测并重新验算。

### 第 58 条 维护保养与检查

**日常维护责任：**设置者应当加强日常管理，保持户外广告设施整洁、完好，对出现破损、脱色、字体残缺、灯光显示不完整等情况应及时维修、翻新。

**定期检查制度：**应建立完善的日常检查和维护保养台账制度。检查频次最低要求如下：

**每周：**检查面板及围护结构是否完好。

**每月：**检查电气及照明系统、防雷设施。

**每半年：**检查基础、地脚螺栓、锚固件、构架及连接。

**每年：**检查构架防腐情况。

**灾害天气应对：**在台风、暴雨、大雪等灾害性天气来临前和发生后，必须对户外广告设施进行专项安全检查，并采取加固等安全防范措施。

### 第 59 条 安全责任

**安全主体责任：**户外广告设施的设置者是其安全管理的第一责任人。

**事故责任：**因设施坠落、倒塌、漏电等造成他人人身或财产损害的，设置者应当依法承担民事责任；构成犯罪的，依法追究刑事责任。

内部资料

## 第八章 规划实施管理

### 第 60 条 规划实施管理控制体系

以实现城市容貌环境建设精细化、现代化管理为目标，构建以“法治为基础、共治为手段、智慧为支撑”的户外广告设施设置规划实施管理控制体系。

#### 1、空间资源有偿使用制度

明确城市公共空间资源属性，建立完善户外广告设施空间资源有偿使用机制。规范使用权出让流程，健全从申请、审批、拍卖到签约的全周期管理，保障公共空间资源公平、高效、透明利用。

#### 2、全周期规范管理机制

健全户外广告设施从设置、运维到拆除的全周期管理标准。强化多部门联合审批与执法机制，明确城管、资规、住建、市场监管、消防等部门的权责界限，形成监管合力。落实设置许可制度，强化事中事后监管与长效监督。

#### 3、多方参与激励引导机制

构建“政府引导、市场运作、行业自律、公众参与”的多元共治格局。设立“优质户外广告示范项目”评选与奖励基金。支持行业协会开展专业培训与标准研制，鼓励市民通过“随手拍”等方式参与监督，提升社会共治水平。

#### 4、智慧化数字管理平台

立足“一网统管”基础，充分借鉴衔接高新区在“云踏勘”审批、智慧园区管理等领域的数字化成果与经验，高标准搭建溧阳市户外广告设施“一网通办、一图统管、智能研判”数字管理平台。

## 第九章 近期建设规划

### 第 61 条 近期建设管理

根据溧阳市城市户外广告设施设置近期（至 2030 年）规划目标和实际情况，以“**严审批、优存量、树示范、强基础**”为核心，结合政府城市建设计划，有序推进规划落地。

#### 1、健全规划与审批体系

遵循“规划先行”原则，在总规指导下，完成重点管控区域的控制性详细规划编制，实现全域精细化管理。严格执行城市空间资源有偿使用制度，优化市场化出让流程，将户外广告设施设置的安全、风貌、环保要求作为审批核心依据。

#### 2、开展存量设施专项整治

结合规划建议，重点针对禁设区、严控区内无投放价值、低质量及存在安全隐患的存量户外广告设施，开展专项整治行动，制定分期分类清理计划，合理控制设施总量，提升城市安全与风貌品质。

#### 3、推动示范项目建设

结合政府近期建设重点及城市更新行动计划，在市级集中展示核、重要商业节点率先启动 1-2 个户外广告示范项目，引入裸眼 3D、智慧灯杆等新技术、新形式，树立品质标杆。

#### 4、夯实长效管理基础

制定首期户外广告设施使用权挂牌拍卖计划，明确设置位置、形式、年限与内容要求。同步完善户外广告设施安全管理档案，启动数字管理平台一期建设，为长效管理奠定坚实基础。

## 第十章 附则

### 第 62 条 成果构成及法律效力

本规划内容由规划文本·图件、规划说明书共两部分文件组成，批准后规划图件与文本具有同等法定效应。

### 第 63 条 实施主体

本规划由溧阳市城市管理局负责解释并组织实施，如需对本规划中的内容进行调整或修改，应按有关法定程序进行。

### 第 64 条 实施程序

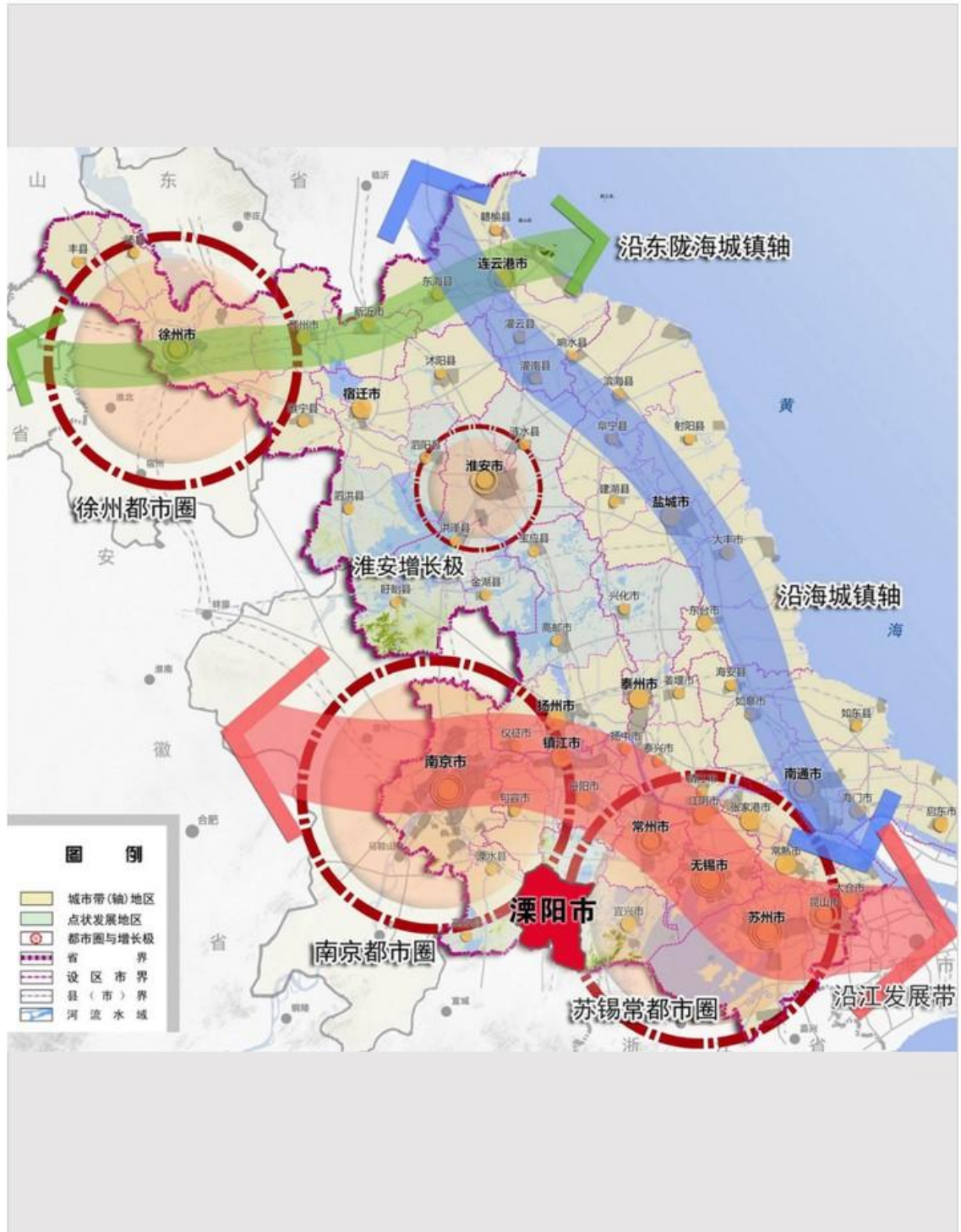
本规划经法定程序批准后，溧阳市有关行政主管部门应将其依法纳入城市规划管理体系贯彻实施。

### 第 65 条 生效日期

本规划自溧阳市人民政府批准之日起生效。

## 溧阳市城市户外广告设施设置专项规划(2024-2035)

### 01 城市区位分析图

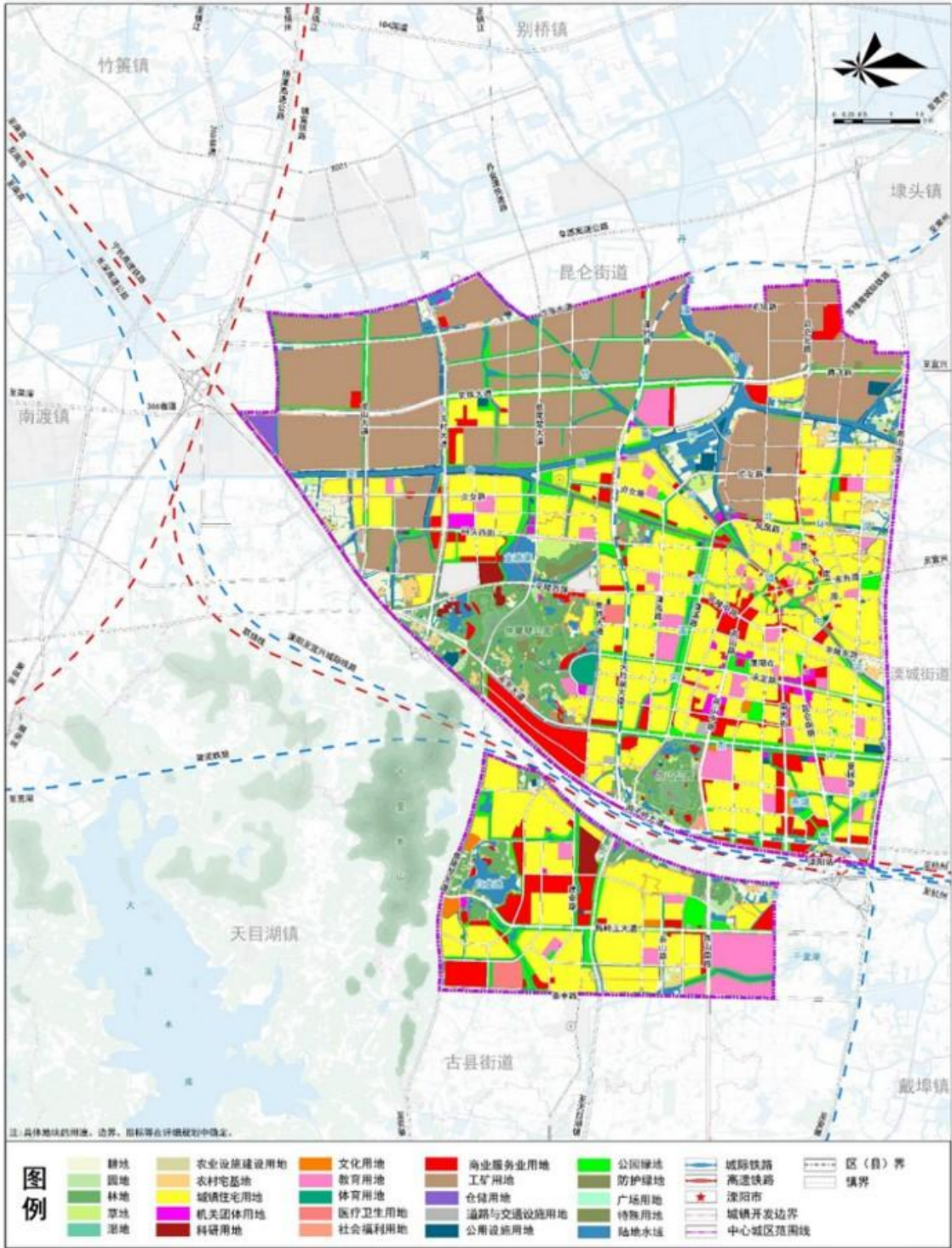




# 溧阳市城市户外广告设施设置专项规划(2024-2035)

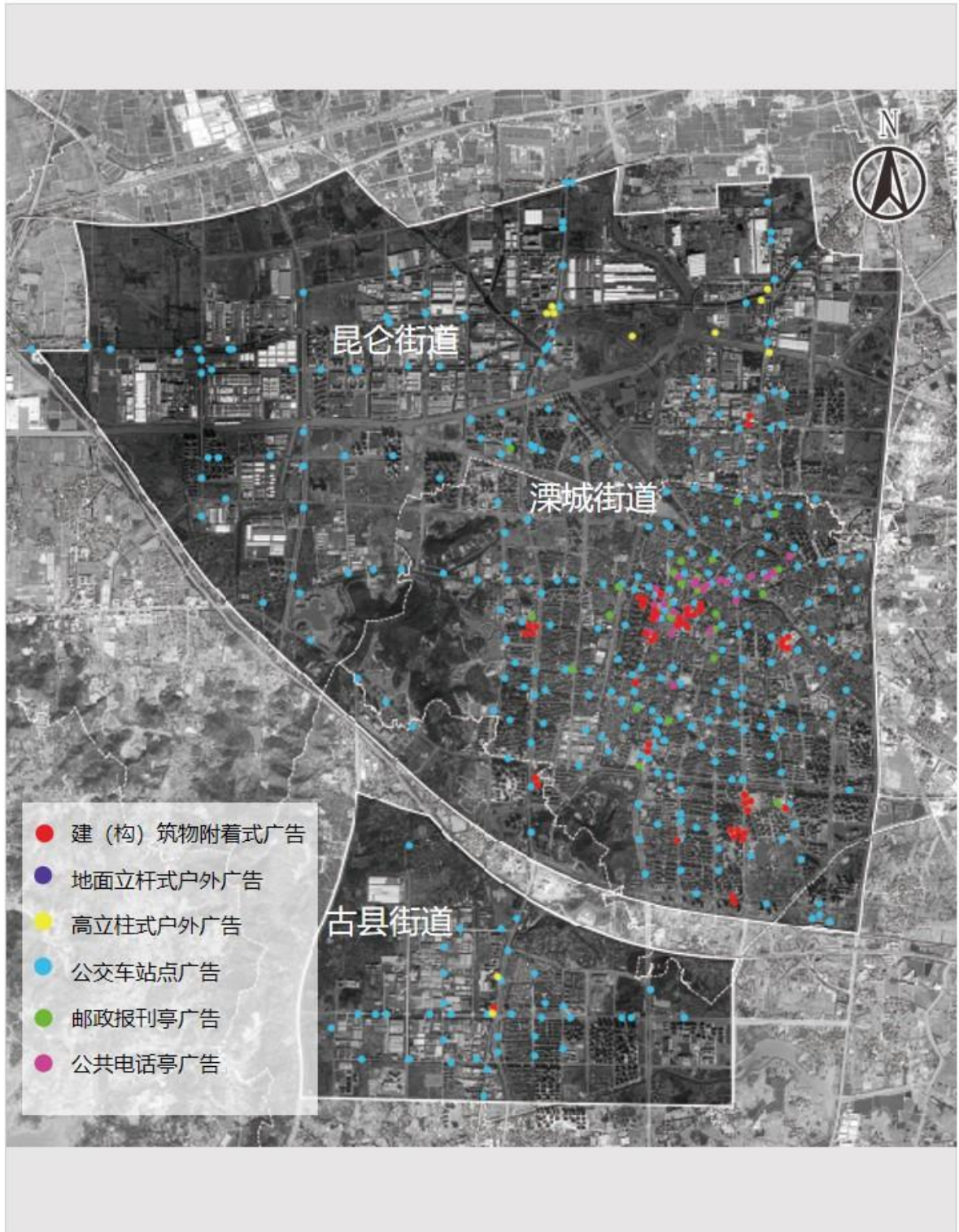
## 03 城市国土空间规划中心城区土地使用规划图 溧阳市国土空间总体规划（2021—2035年）

### 22 中心城区土地使用规划图



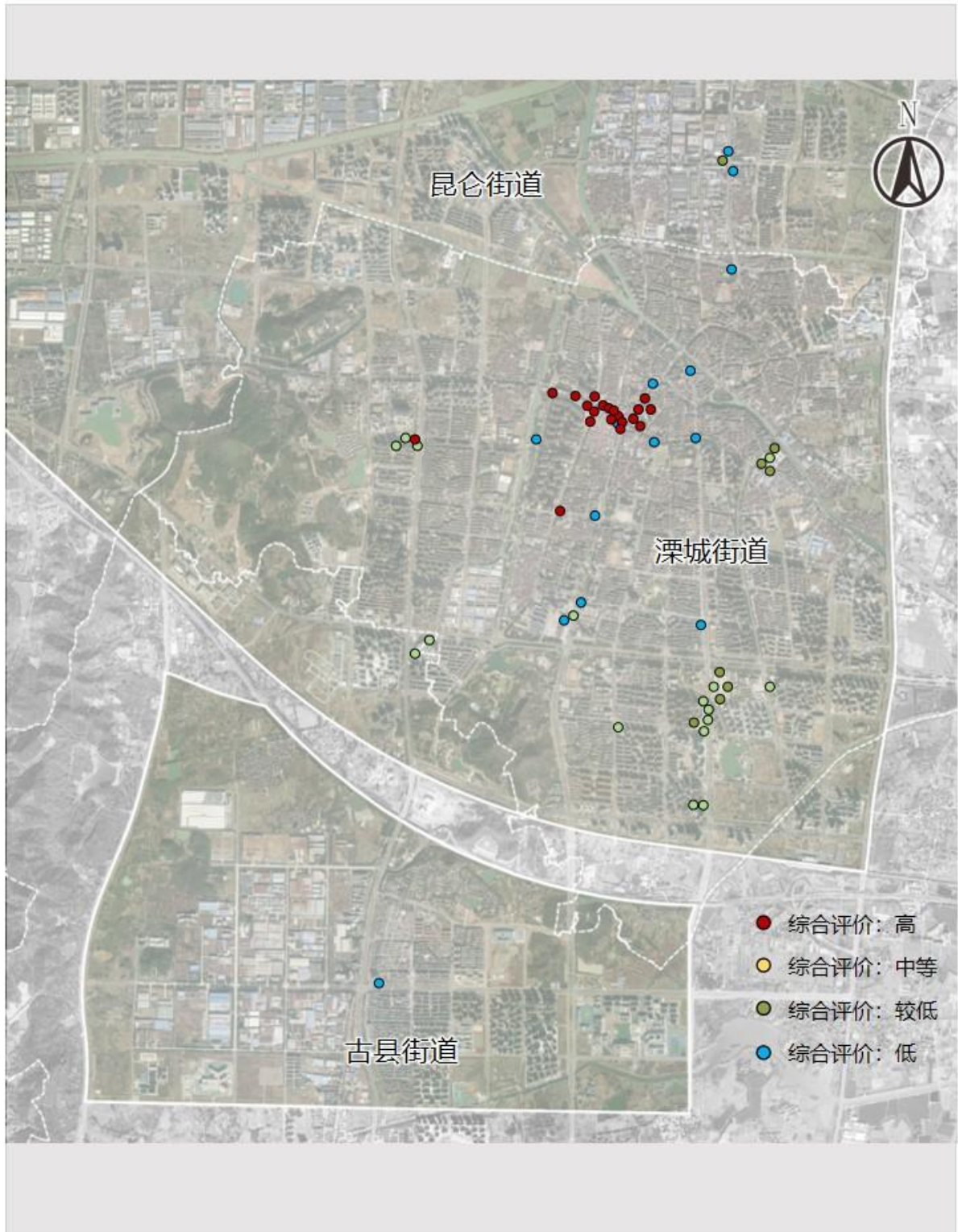
# 溧阳市城市户外广告设施设置专项规划(2024-2035)

## 04 城市户外广告设施设置现状分布图



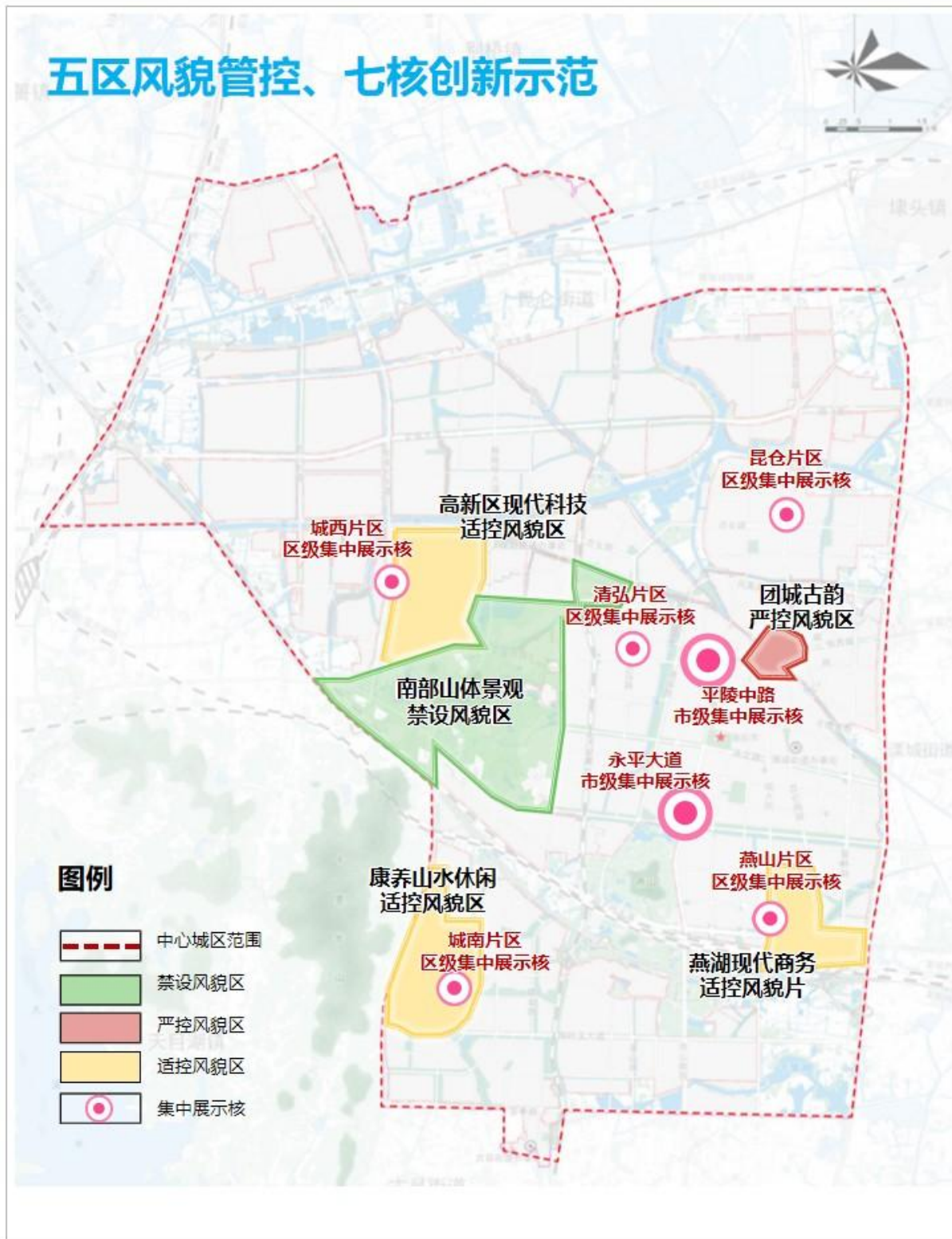
# 溧阳市城市户外广告设施设置专项规划(2024-2035)

## 05 城市户外广告设施设置现状综合评价分析图



# 溧阳市城市户外广告设施设置专项规划(2024-2035)

## 06 城市特色空间管控分析图





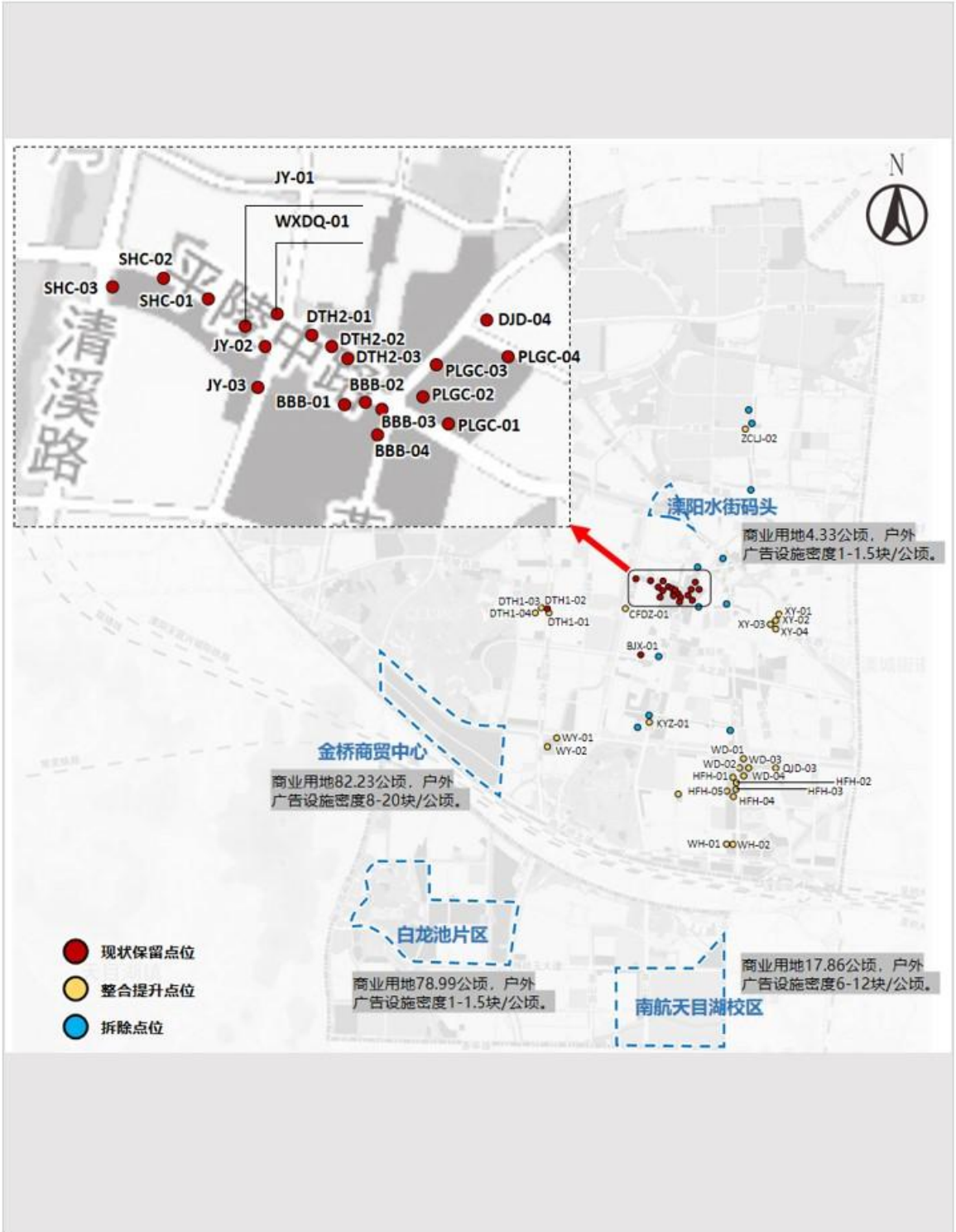
# 溧阳市城市户外广告设施设置专项规划(2024-2035)

## 08 城市户外广告价值场景规划分析图



# 溧阳市城市户外广告设施设置专项规划(2024-2035)

## 09 城市户外广告设施设置阵地规划图





内部资料



微信公众号二维码

地址：南京市建邺区云龙山路1号1栋

邮编：210019

联系电话：025-86968126

电子邮箱：[jspd@jspd.com](mailto:jspd@jspd.com)